



World Urban Campaign
of UN-HABITAT
Urban Thinkers Campus
POST-COVID 2 series

**MEGAPOLIS'
POST-COVID PLANNING**

3rd July 2020

Organized by MTPA
with the partnerships of
METROPOLIS & ISOCARP

**PARIS REGION
POST-COVID
PLANNING**

Mr. Sébastien CHAMBE
Deputy CEO
INSTITUT PARIS REGION



COVID IN PARIS REGION

FACTS

PARIS REGION

12 million inhabitants
1st World tourist destination
50 million tourists
6 Unesco sites
Olympic Games 2024

COVID

12,000 deaths
Lockdown: 17 March-11 May-2 June
1,7 million inhabitants leave the region during the lockdown

ECONOMY

710b euros GDP
31% France's GDP
6,4 million jobs
704,000 students



[Chronicles lockdown:](https://www.institutparisregion.fr/amenagement-et-territoires/chroniques-des-confins.html)

<https://www.institutparisregion.fr/amenagement-et-territoires/chroniques-des-confins.html>

COVID IN PARIS REGION

FACTS

DOVER MORTALITY

About 40% of France deads (20% of France population)
90% > 60 years

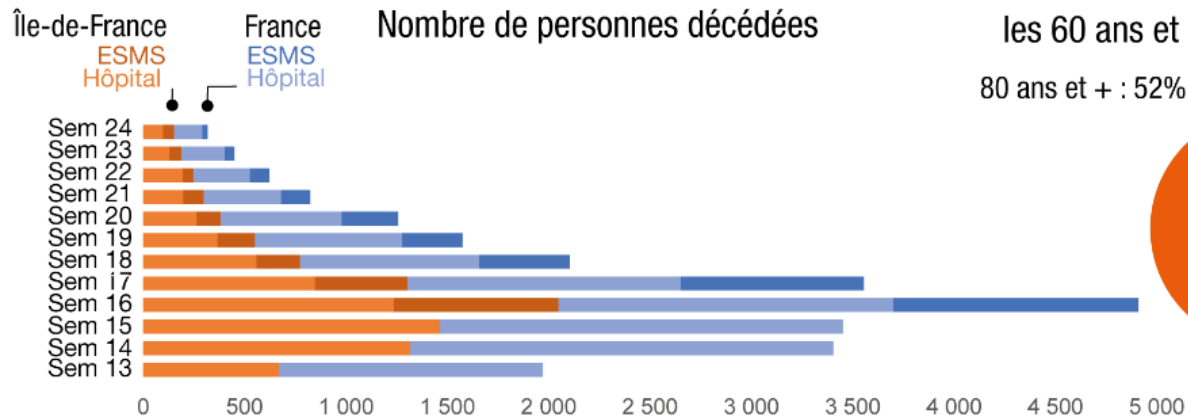
Nombre total de décès
en Île-de-France 14/06

à l'hôpital
7 328

dans les ESMS
4 425*



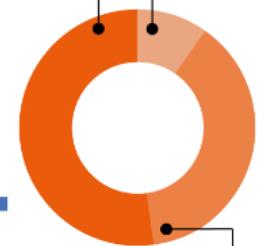
Décès



90%

des décès hospitaliers concernent
les 60 ans et plus en Île-de-France

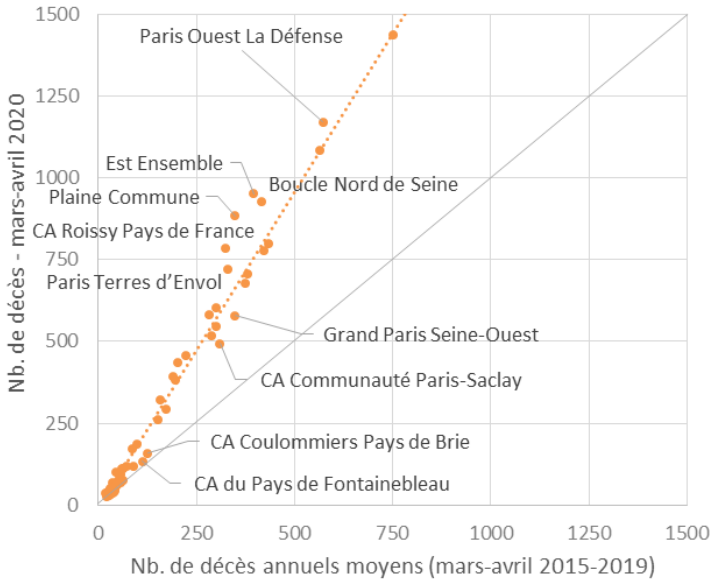
80 ans et + : 52% ≤ 59 ans : 10%



60-79 ans : 38%

Les ESMS sont des établissements sociaux et médico-sociaux ayant pour mission d'accueillir et d'héberger des personnes âgées autonomes et/ou dépendantes ou handicapées. Pour rappel, la semaine 13 va du 23 au 29 mars et la semaine 24 du 8 au 14 juin. *Les traitements ont été menés par la DREES. La série des données est réactualisée chaque semaine suite à des correctifs des établissements.

Sources : Santé publique France - Covid19-Ehpad-ESMS de Santé Publique France, de l'enquête ESMS de l'ARS-IDF et de la base FINESS.

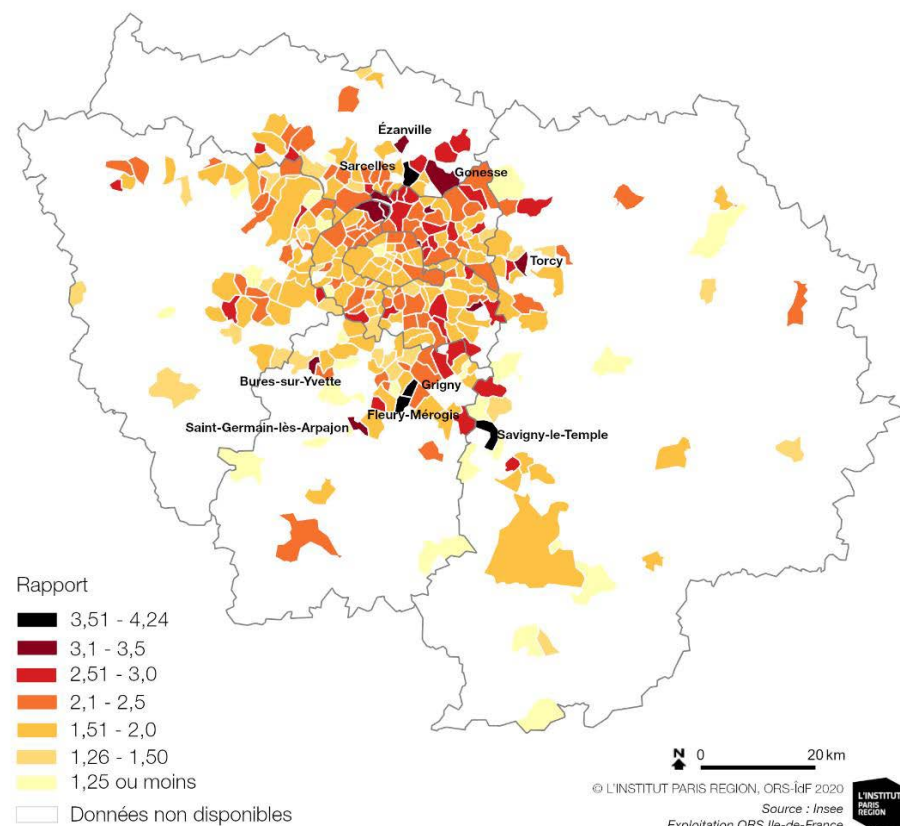
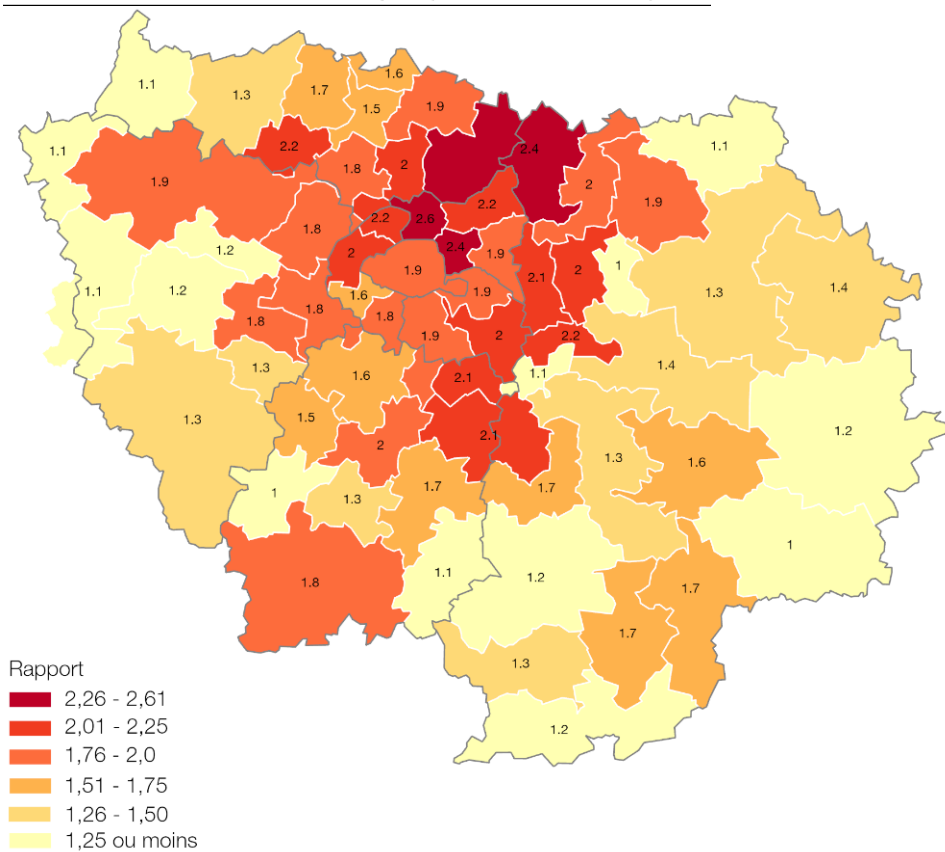
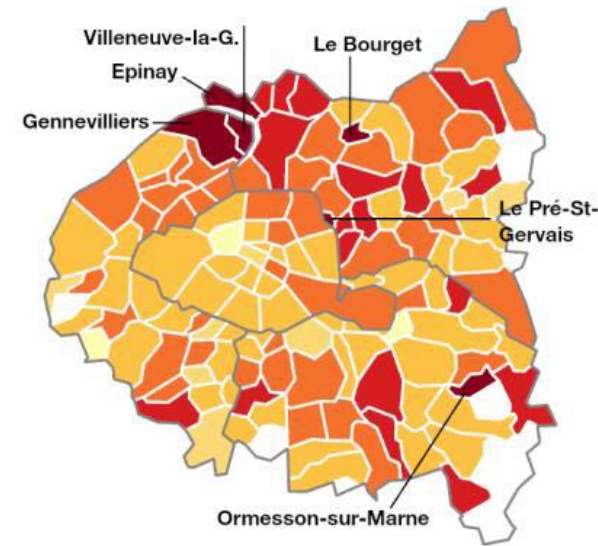


COVID IN PARIS REGION FACTS

OVER MORTALITY

Mainly on municipalities with lower social conditions (housing, revenues, dependancy of public transport...)

Less in rural areas



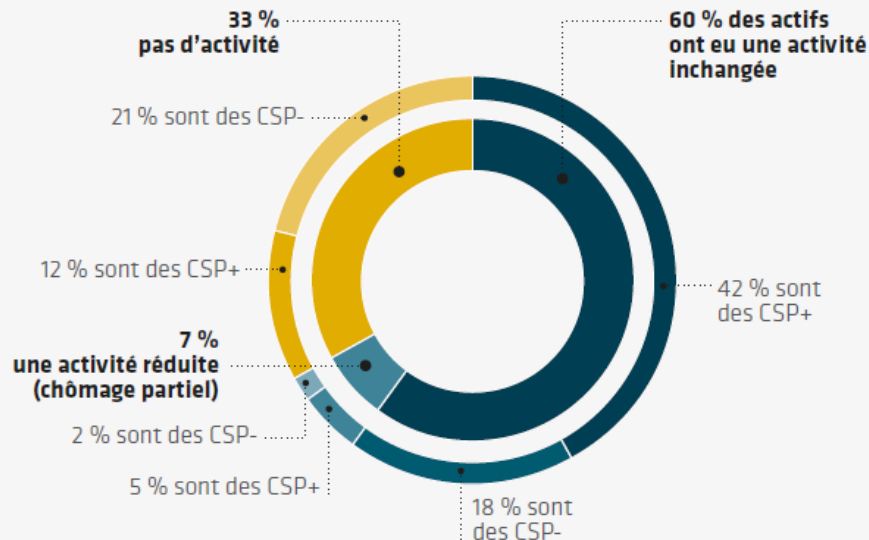
BEHAVIOUR CHANGES

FACTS



**39 % des actifs Franciliens
ont eu recours au télétravail pendant le confinement**

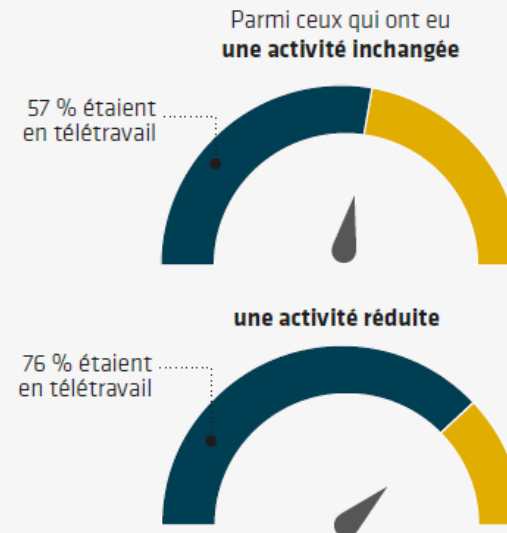
67 % des actifs ont poursuivi leur activité pendant le confinement



Les CSP+ regroupent les chefs d'entreprises, les artisans, et commerçants les cadres, les professions intellectuelles supérieures et les professions intermédiaires.

Les CSP- regroupent les ouvriers et les employés.

L'usage du télétravail pour ceux ayant conservé une activité



© L'INSTITUT PARIS REGION 2020 - pictogrammes ©123rf / jeremy
Sources : Médiamétrie mai 2020, L'Institut Paris Region



BEHAVIOUR CHANGES

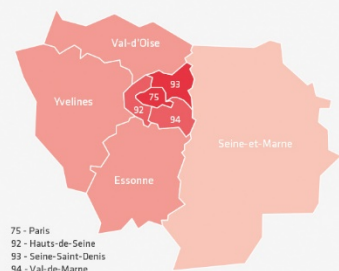
POST COVID EXPECTATIONS



Un Francilien sur six envisage de changer ses comportements de mobilité une fois l'épidémie passée

Des disparités territoriales

C'est à Paris et en Seine-Saint-Denis que l'on est le plus enclin à changer ses comportements

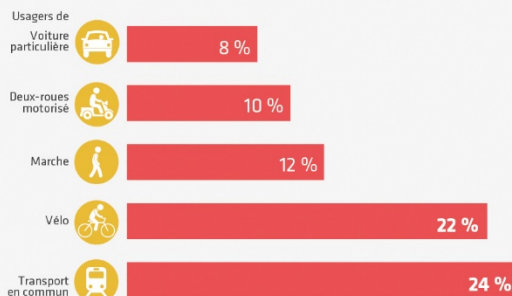


75 - Paris
92 - Hauts-de-Seine
93 - Seine-Saint-Denis
94 - Val-de-Marne

10 15 20 % Part des enquêtés favorables au changement de pratique de déplacement

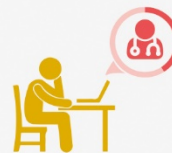
Vers un renforcement des modes individuels

Plus de désir de changement chez les usagers des TC (pour en limiter l'usage) ou ceux du vélo (pour l'utiliser plus souvent).



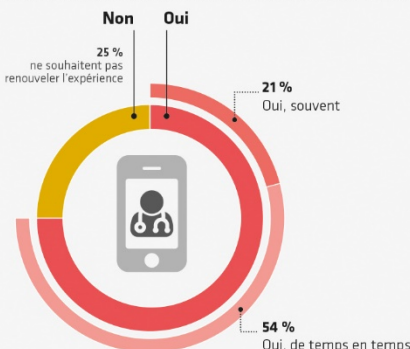
8 % des usagers de voiture particulière envisagent de changer leur mode de déplacement contre 24 % des usagers des transports

© L'INSTITUT PARIS REGION 2020 - photographies © 123rf / iemmy
Sources : Médiamétrie mai 2020, L'Institut Paris Region

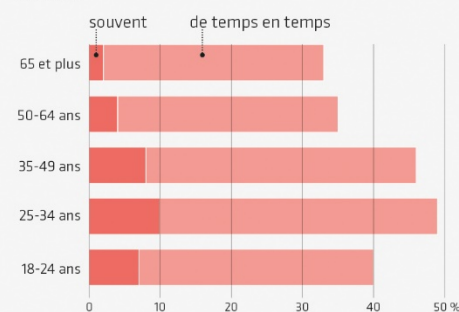


41 % des Franciliens pensent recourir à la téléconsultation médicale hors de la période de confinement

75 % de ceux ayant expérimenté la téléconsultation pendant le confinement, sont prêts à renouveler l'expérience



Les 25-34 ans, plus enclins à recourir à la téléconsultation médicale



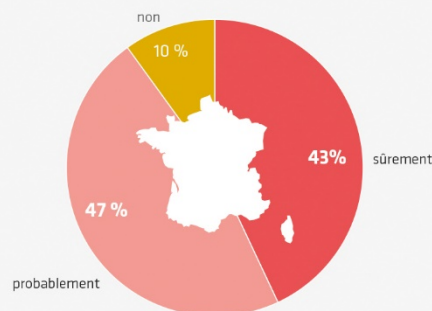
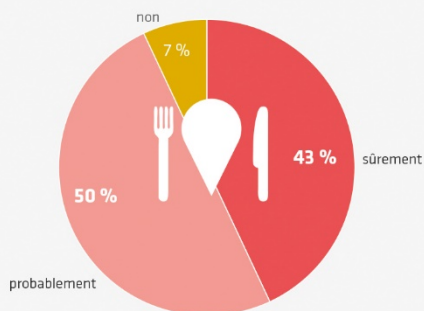
© L'INSTITUT PARIS REGION 2020 - photographies © 123rf / iemmy
Sources : Médiamétrie mai 2020, L'Institut Paris Region



Les Franciliens pensent changer leurs habitudes d'achats une fois l'épidémie passée
39 % durablement, 21 % temporairement

En privilégiant les produits locaux

En achetant davantage des produits made in France une fois l'épidémie passée



© L'INSTITUT PARIS REGION 2020 - photographies © 123rf / iemmy
Sources : Médiamétrie mai 2020, L'Institut Paris Region



70 % des Franciliens pensent changer au moins une de leurs habitudes en matière d'activités culturelles/sportives et de loisirs

op 3 des activités en hausse dans les intentions après l'épidémie



op 3 des activités en baisse dans les intentions après l'épidémie

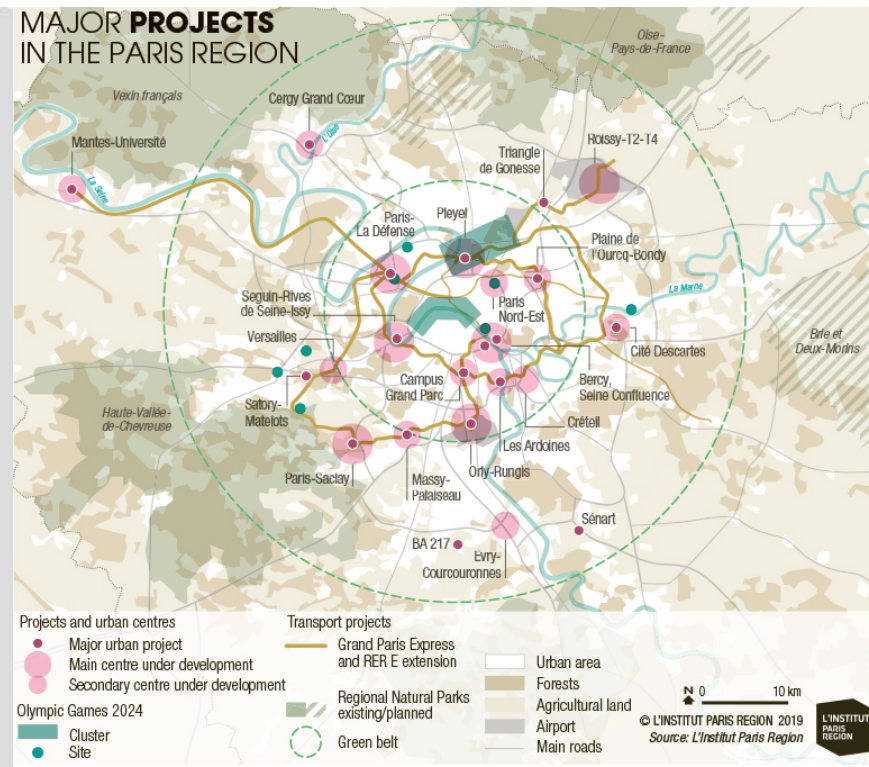
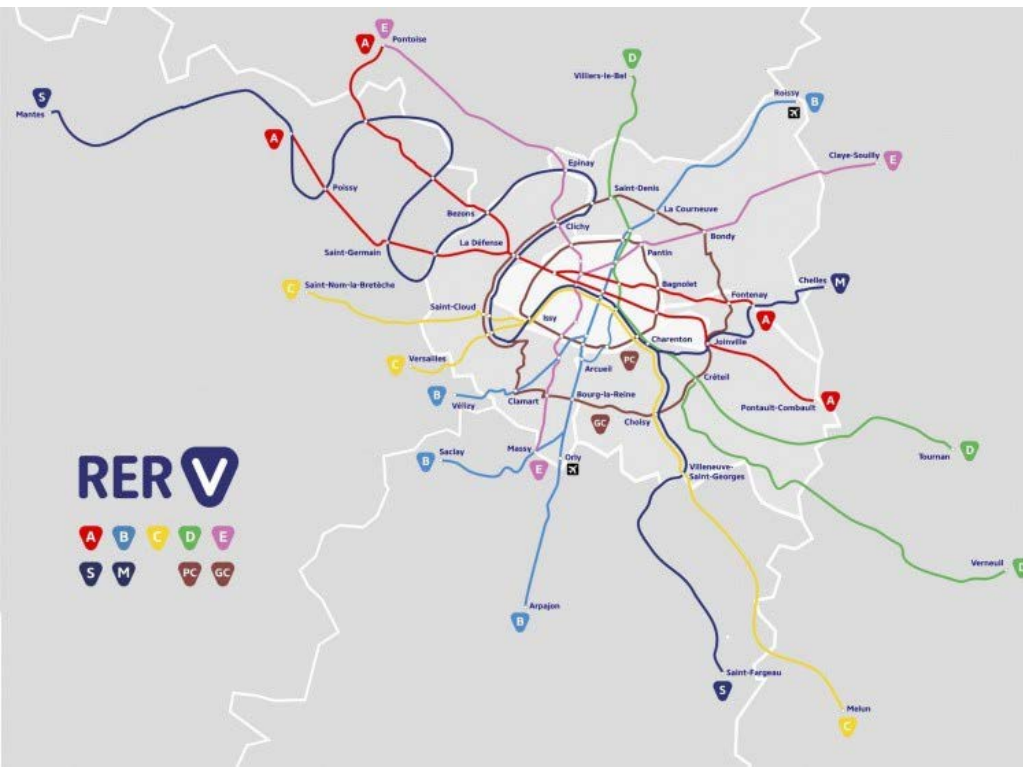


© L'INSTITUT PARIS REGION 2020 - photographies © 123rf / iemmy
Sources : Médiamétrie mai 2020, L'Institut Paris Region

RESHAPING CITIES BY MASS TRANSIT AND CYCLING HIGHWAYS

POLYCENTRIC AND MULTI SPEED SYSTEM

- Building 200 circular metro lines with **70 TOD** projects to reshape the close suburbs
- Creating **650 km** of cycling highways
- Transforming motorways to **urban boulevards**
- Multiple urban centers ; urban mix to reduce mobility needs
- Reducing car speed to 30 km in town and car space consuming in the city



FINANCE ECONOMY IMPACTS LARGE CITIES

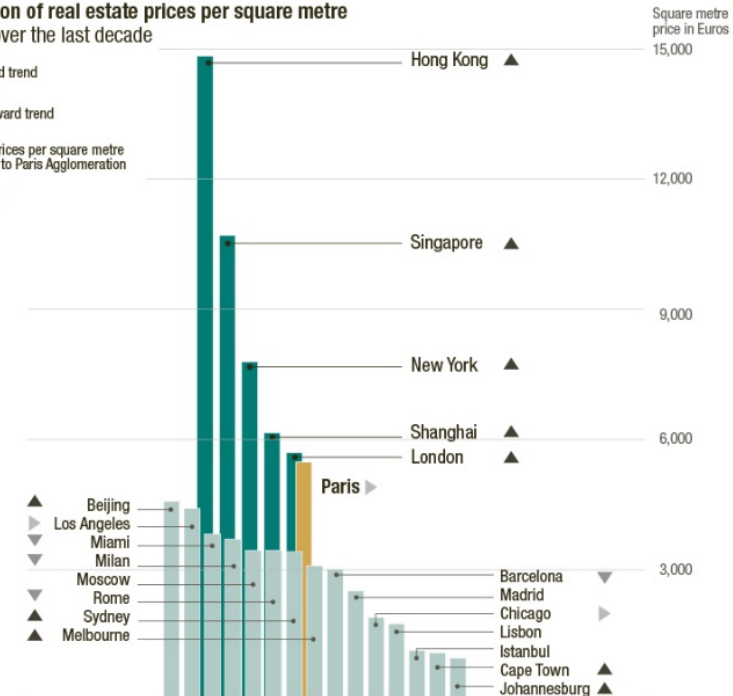


COMPARISON OF REAL ESTATE PRICES IN LARGE CITIES

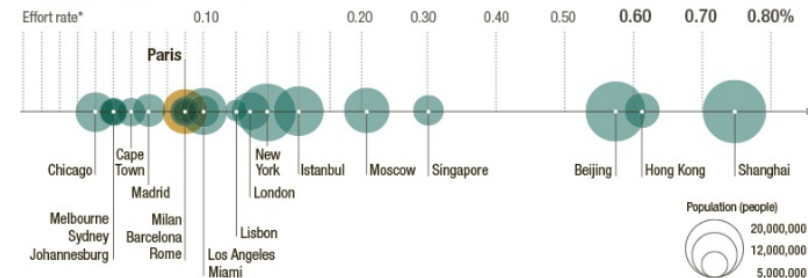
Evolution of real estate prices per square metre
Trend over the last decade

▲ upward trend
▶ stable
▼ downward trend

Trend of prices per square metre in relation to Paris Agglomeration
■ higher
■ lower



Financial effort for home buyers



*the financial effort rate is the relationship between the price per square metre and the median annual income.

Sources: CBRE, Global City Living 2017 - A city by city showcase

© L'INSTITUT PARIS REGION 2019

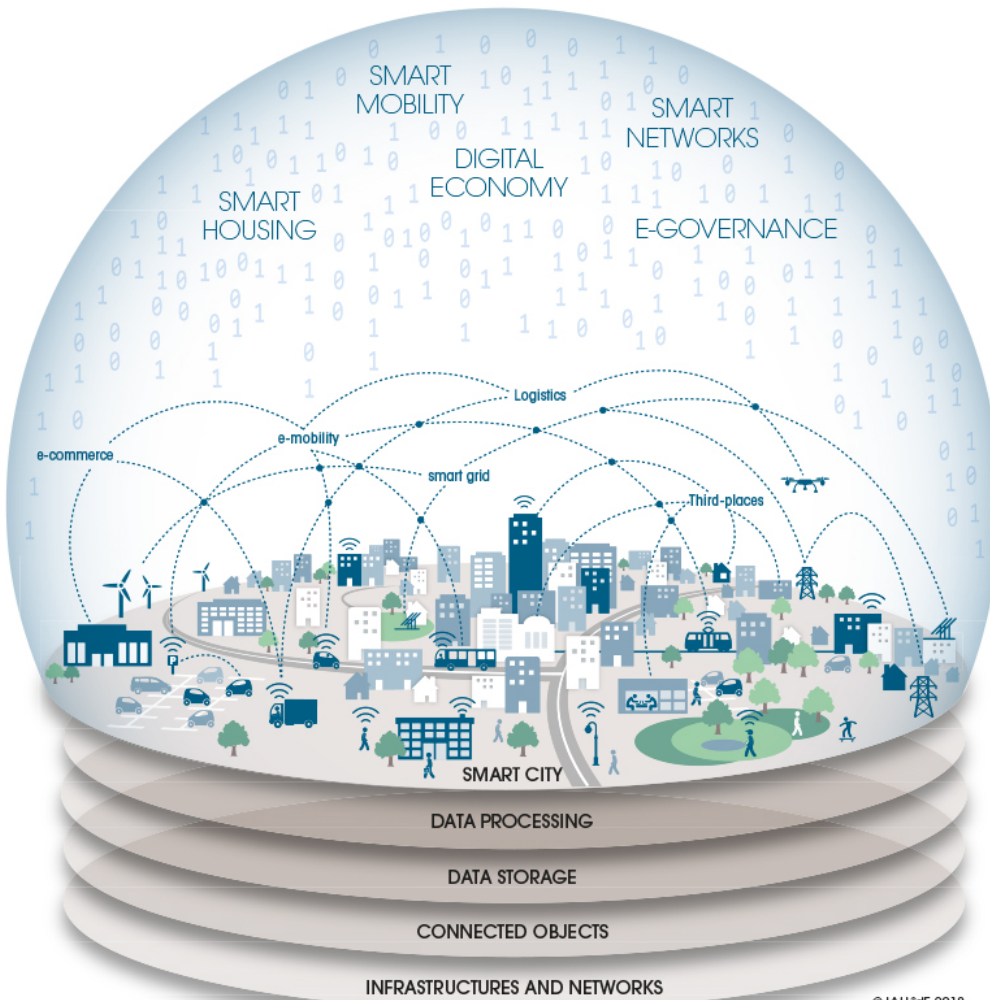
L'INSTITUT PARIS REGION

SPEED-UP DIGITAL TRANSFORMATION OF CITIES

NEW ECONOMY, NEW MOBILITY, NEW MANAGEMENT OF GRIDS, NEW RELATION TO CITIZENS

SMART CITIES:

WHERE DATA FLOWS CONVERGE



© IAU IdF 2018

THE **DIGITAL** REVOLUTION IN THE **PARIS REGION**



LES CAHIERS N°174

DE L'INSTITUT D'AMÉNAGEMENT ET D'URBANISME - ÎLE-DE-FRANCE

RESILIENCE REQUIRES CIRCULAR URBAN METABOLISM

SOBRIETY = LESS VULNERABILITY

FROM THE **LINEAR** METABOLISM CITY



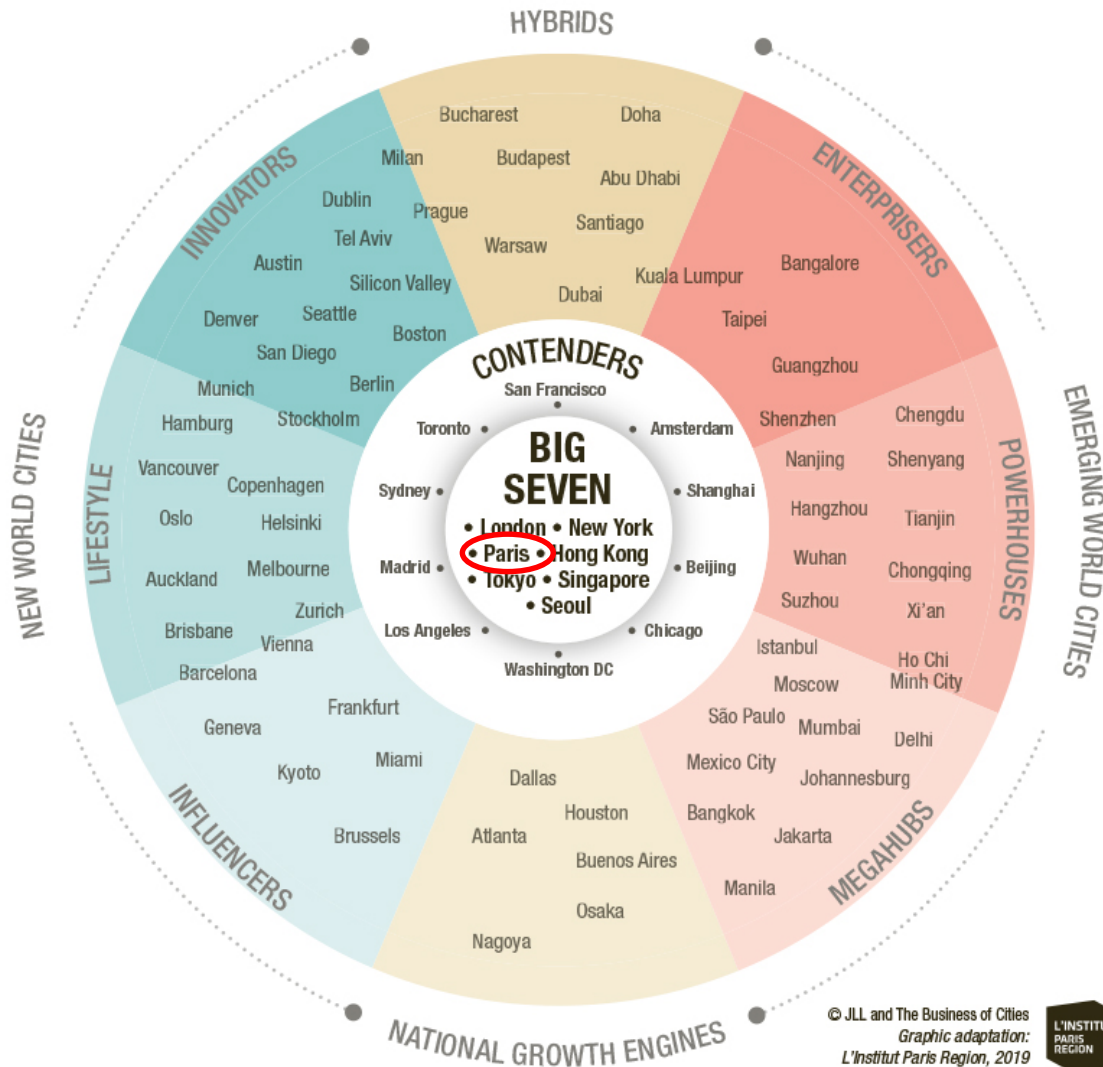
- Relocation of activities
- Short circuits for food
- Low carbon economy
- Recycling
- Urban renewal
- Tactical urbanism
- Intensification/densification

TO THE **CIRCULAR** METABOLISM CITY



CRISIS AFFECTS MEGAPOLIS COMPETITION

TYOLOGY OF WORLD CITIES



Lock down

Vulnerable sectors
(culture, tourism, car
industry.....)

Disturbed supply chains

Less productivity

Overloaded health
activity

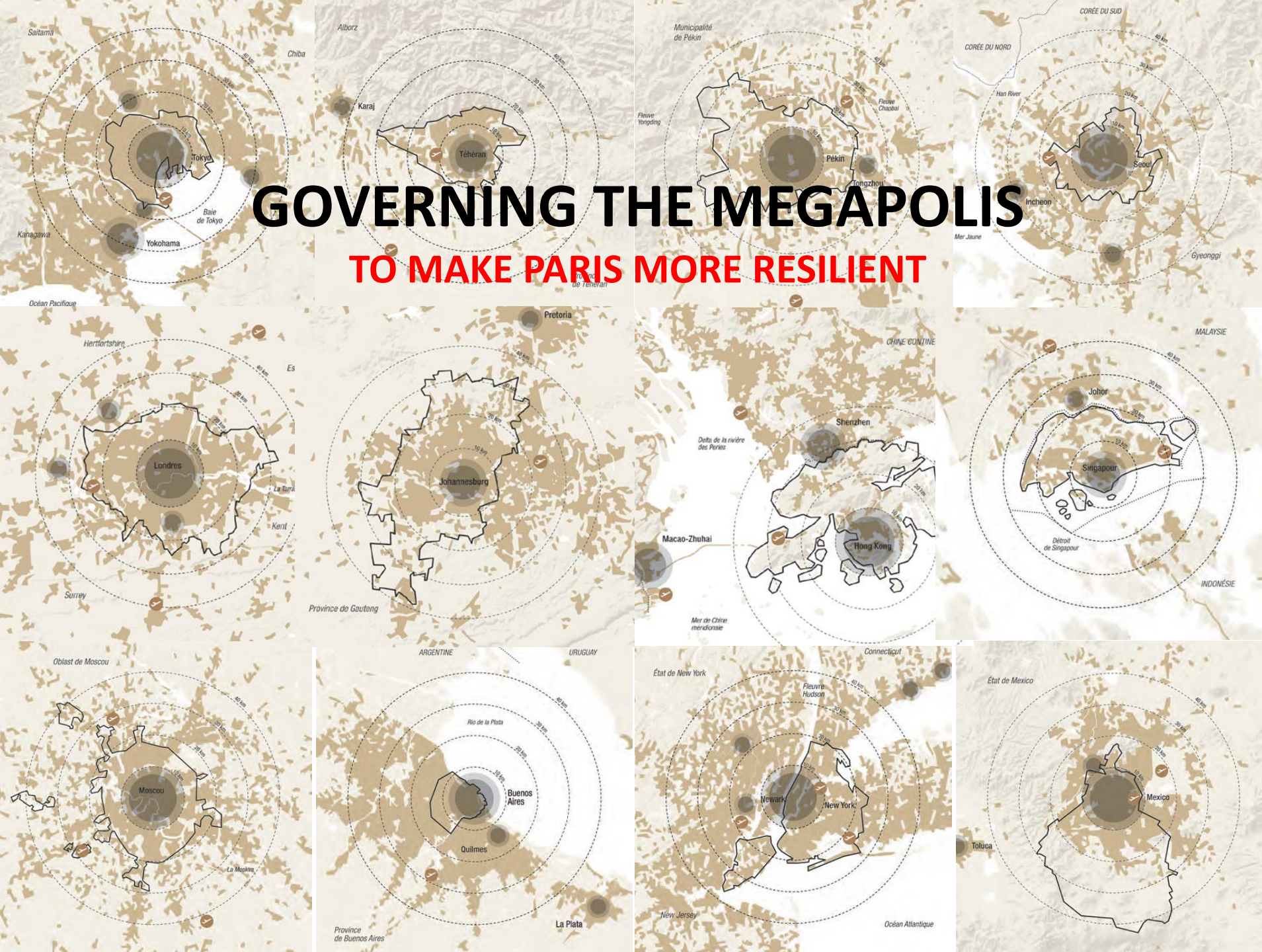
Bankrupts

Unemployment

Debt

GOVERNING THE MEGAPOLIS

TO MAKE PARIS MORE RESILIENT



TERRITORIAL PLANNING AGENCIES

FLEXIBLE PLATFORMS - CONFIDENCE PARTNERS

BUILDING TERRITORIAL POLICIES AND STRATEGIES

PERMANENT OBSERVATORY

THINK TANK OF CITY DEVELOPMENT

URBAN LAB' FOR INNOVATION

A RESOURCE CENTER TO SUPPORT PUBLIC DEBATES



An aerial photograph of Paris, France, showing the dense urban landscape, the Seine river, and the Eiffel Tower in the lower left. The image is used as a background for a presentation slide.

THANK YOU

L'INSTITUT
PARIS
REGION