

Agriculture et environnement en Ile-de-France : une problématique particulière ?

Jane Lecomte

Université Paris-Sud

UMR 8079 Ecologie, Systématique et Evolution

Plan

- Challenges de l'agriculture mondiale
- Particularisme des agroécosystèmes européens
- Le cas de l'Ile-de-France
 - Constat
 - Evolutions

Challenges de l'agriculture mondiale

Produire « plus » ?

Produire « mieux »

Challenges de l'agriculture mondiale

Produire « plus » ?

- Différents scénarios prospectifs existent
- Un problème d'accès :
4972 Cal produits par habitant / 2468 Cal en moy dans l'assiette
- D'autres leviers :
 - i) comportements alimentaires
 - ii) gaspillage et pertes lors de la production
 - iii) meilleure redistribution

Produire « mieux »

Challenges de l'agriculture mondiale

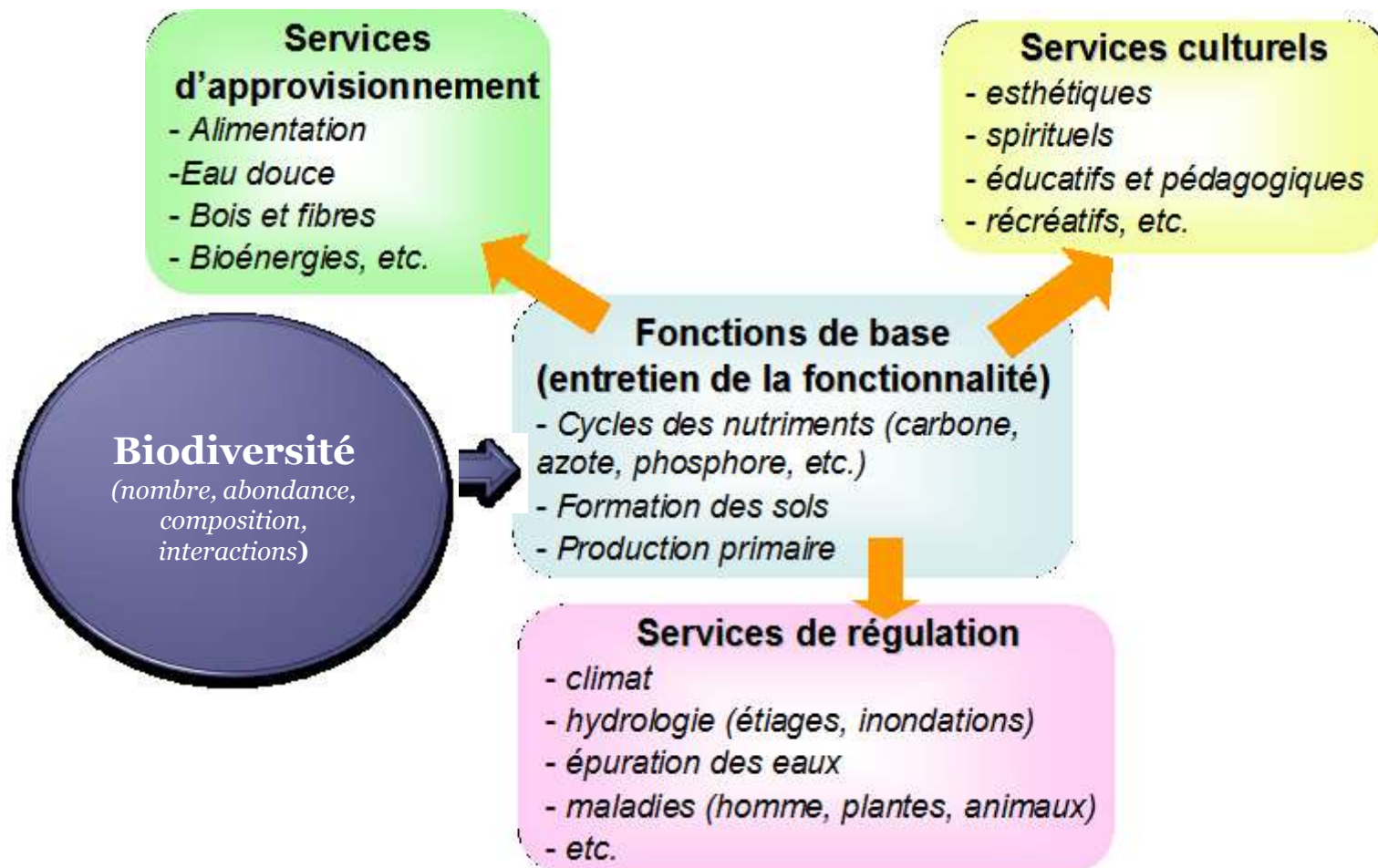
Produire « plus » ?

- Différents scénarios prospectifs existent
- Un problème d'accès :
4972 Cal produits par habitant / 2468 Cal en moy dans l'assiette
- D'autres leviers :
 - i) comportements alimentaires
 - ii) gaspillage et pertes lors de la production
 - iii) meilleure redistribution

Produire « mieux »

Promouvoir un système de production qui intègre la préservation des différentes ressources naturelles et celle du vivant en particulier, ceci en tirant partie des services écosystémiques associés à la biodiversité.

Services écosystémiques



Systemes agricoles conventionnels

Grandes cultures

**Services
d'approvisionnement**

- Alimentation
- ~~Eau douce~~
- Bois et fibres
- Bioénergies, etc.



(€
- a
-
-

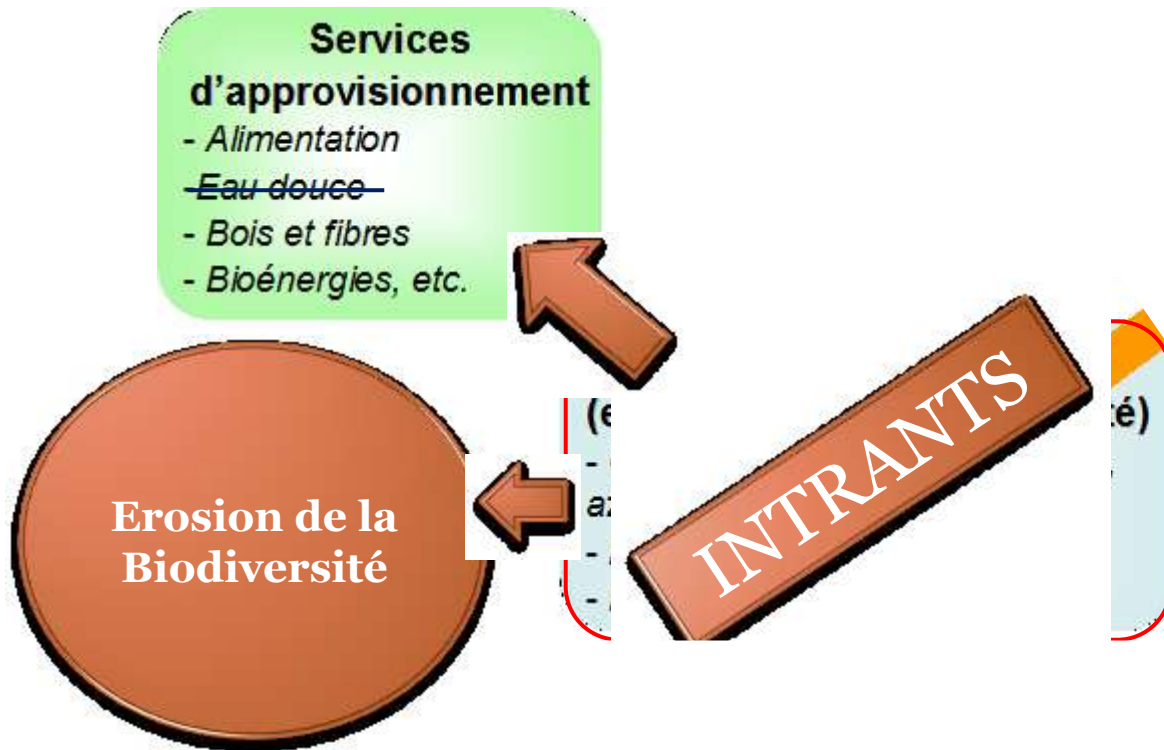
INTRANTS

(€

En 50 ans :
+ 500% engrais
(> 800% pour l'azote)

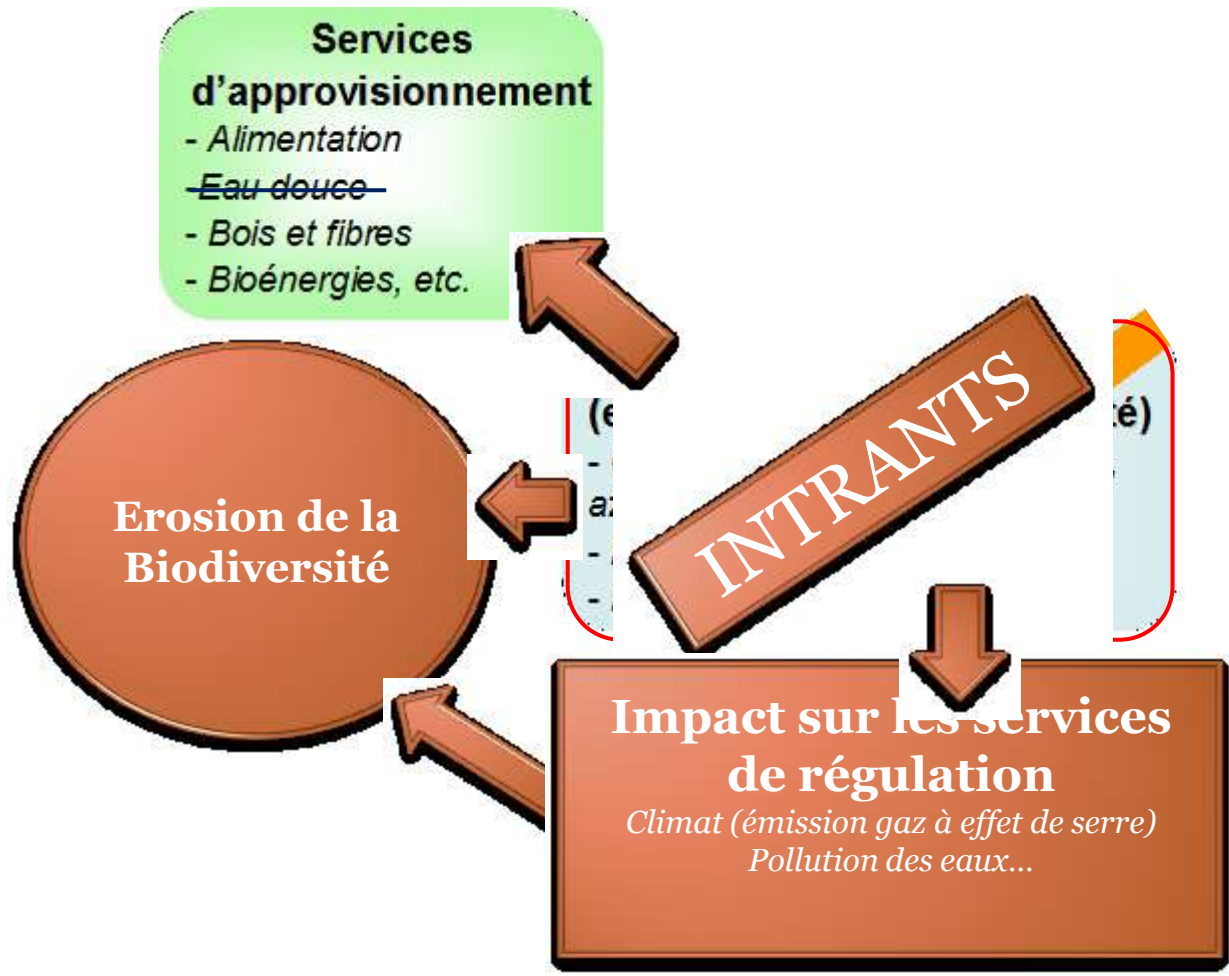
Systemes agricoles conventionnels

Grandes cultures



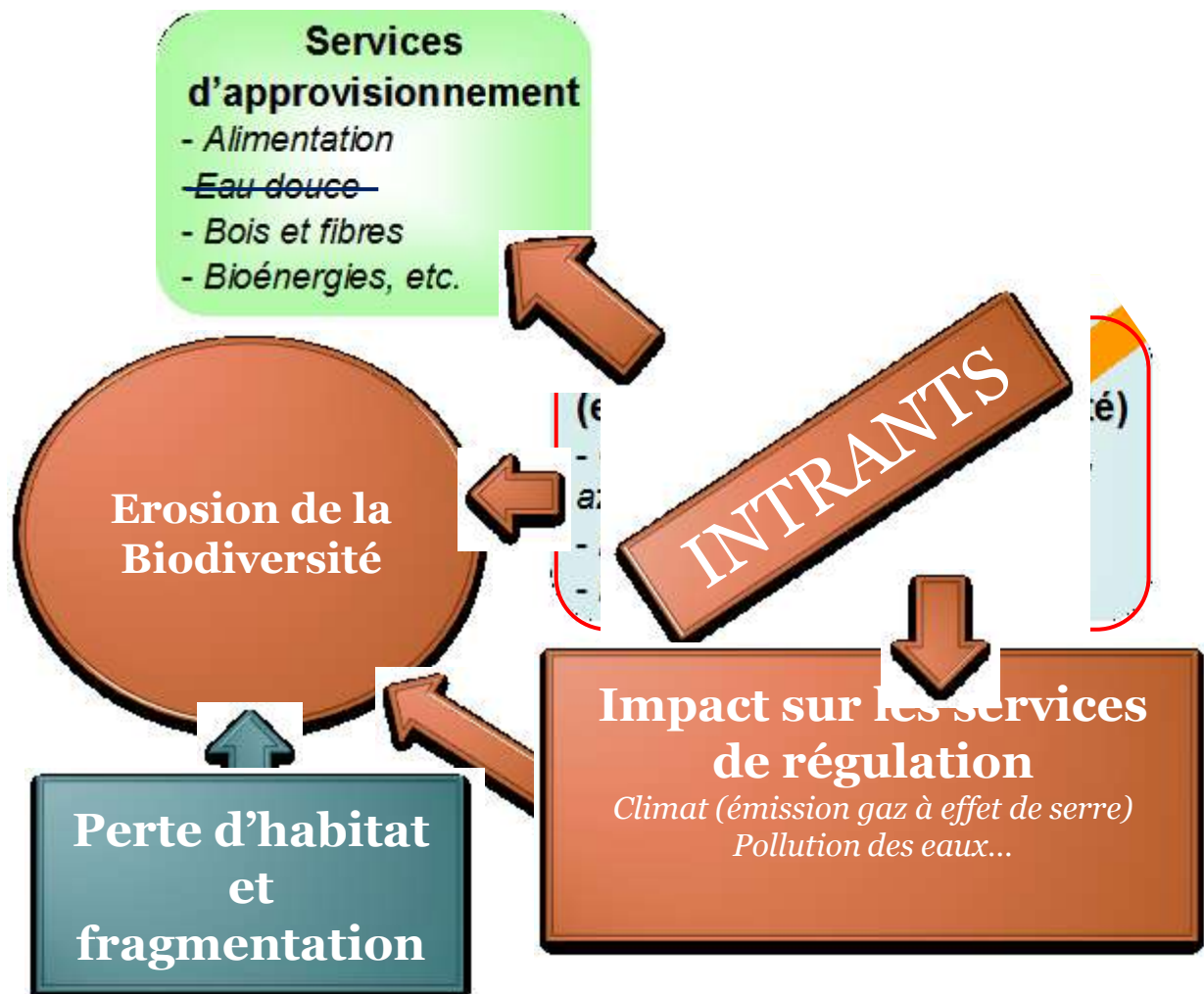
Systemes agricoles conventionnels

Grandes cultures



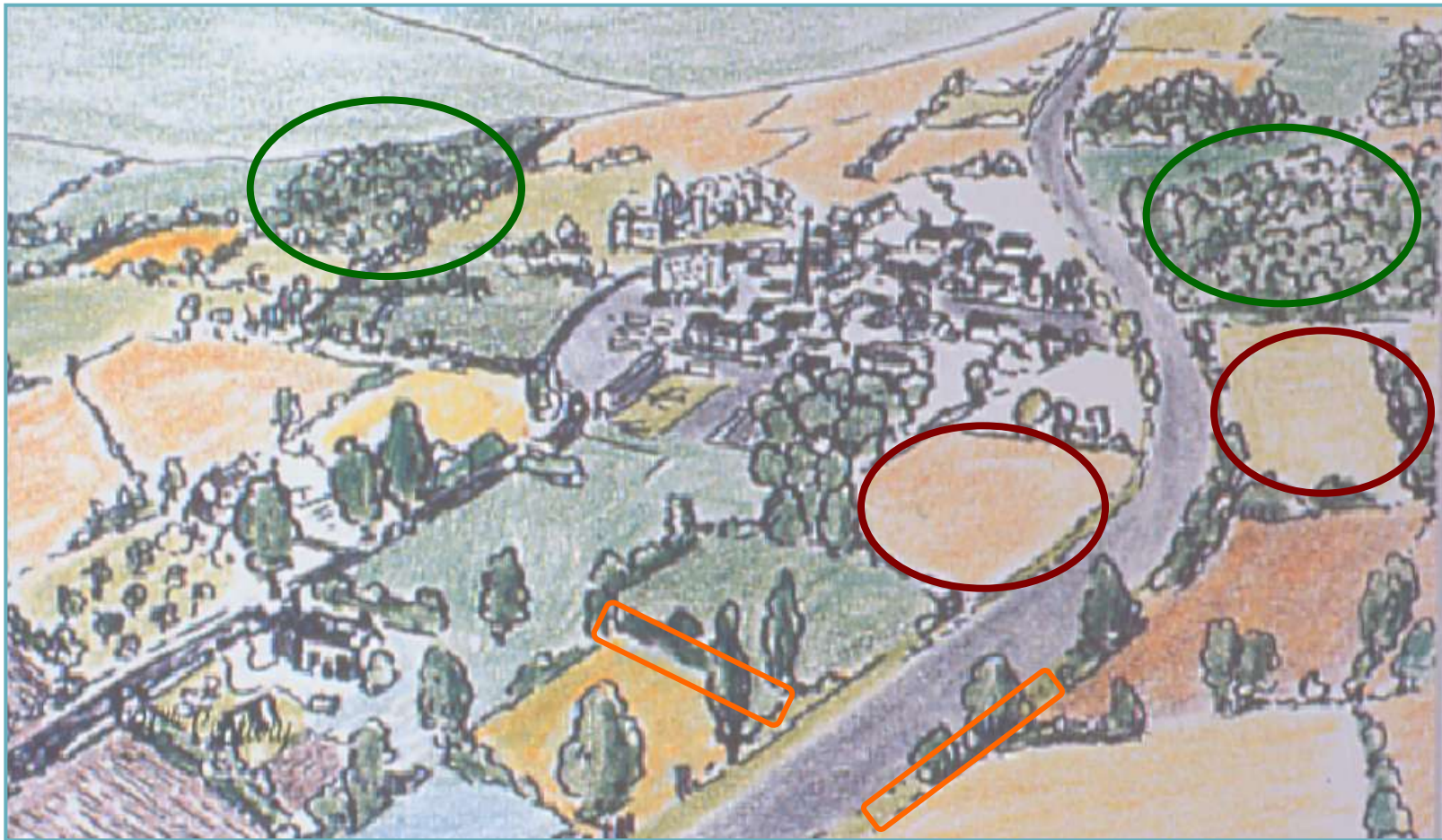
Systemes agricoles conventionnels

Grandes cultures



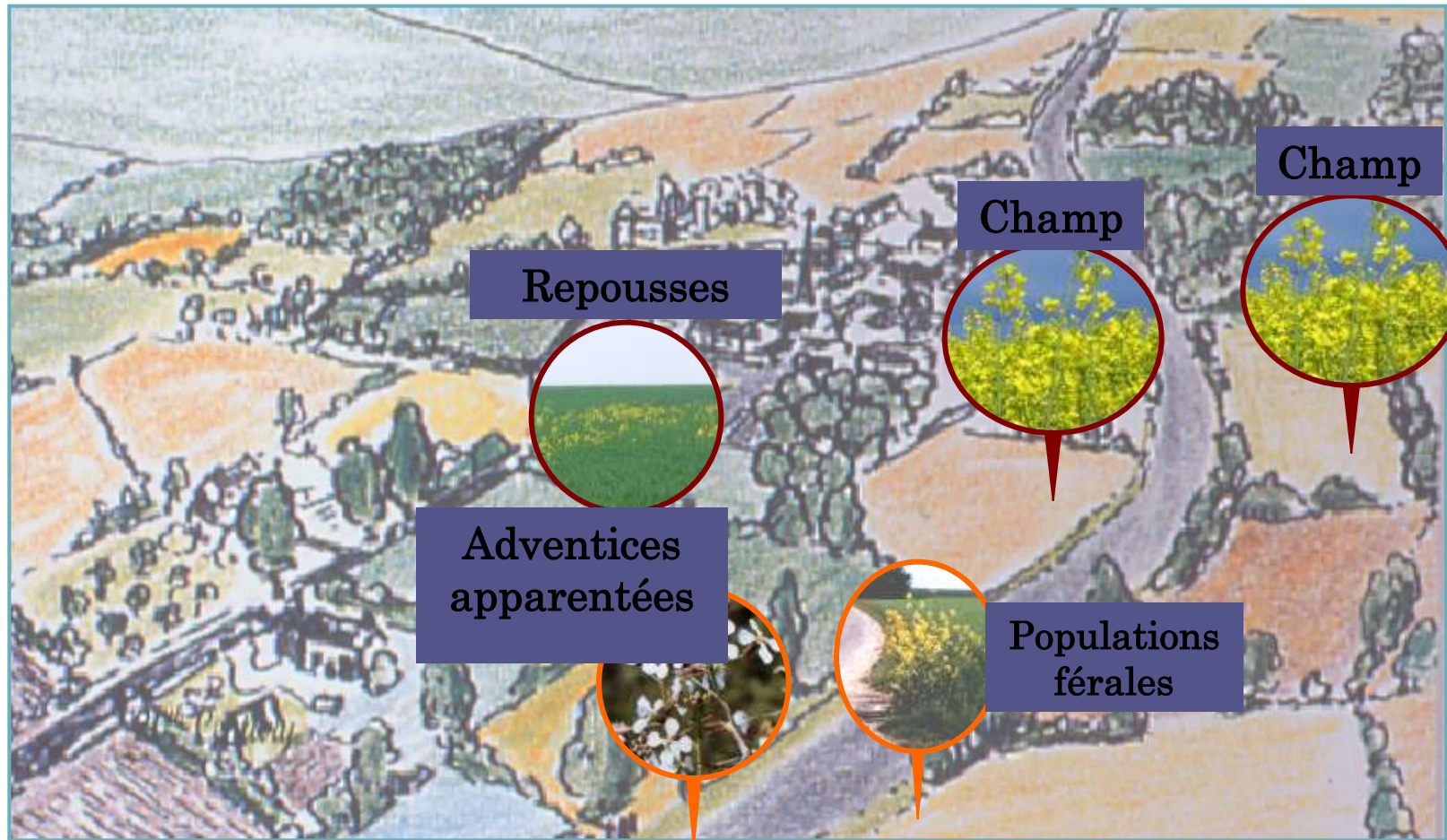
Les agroécosystèmes européens: *des paysages particulièrement fragmentés*

Espaces cultivés
Espaces marginaux
Ecosystèmes relictuels



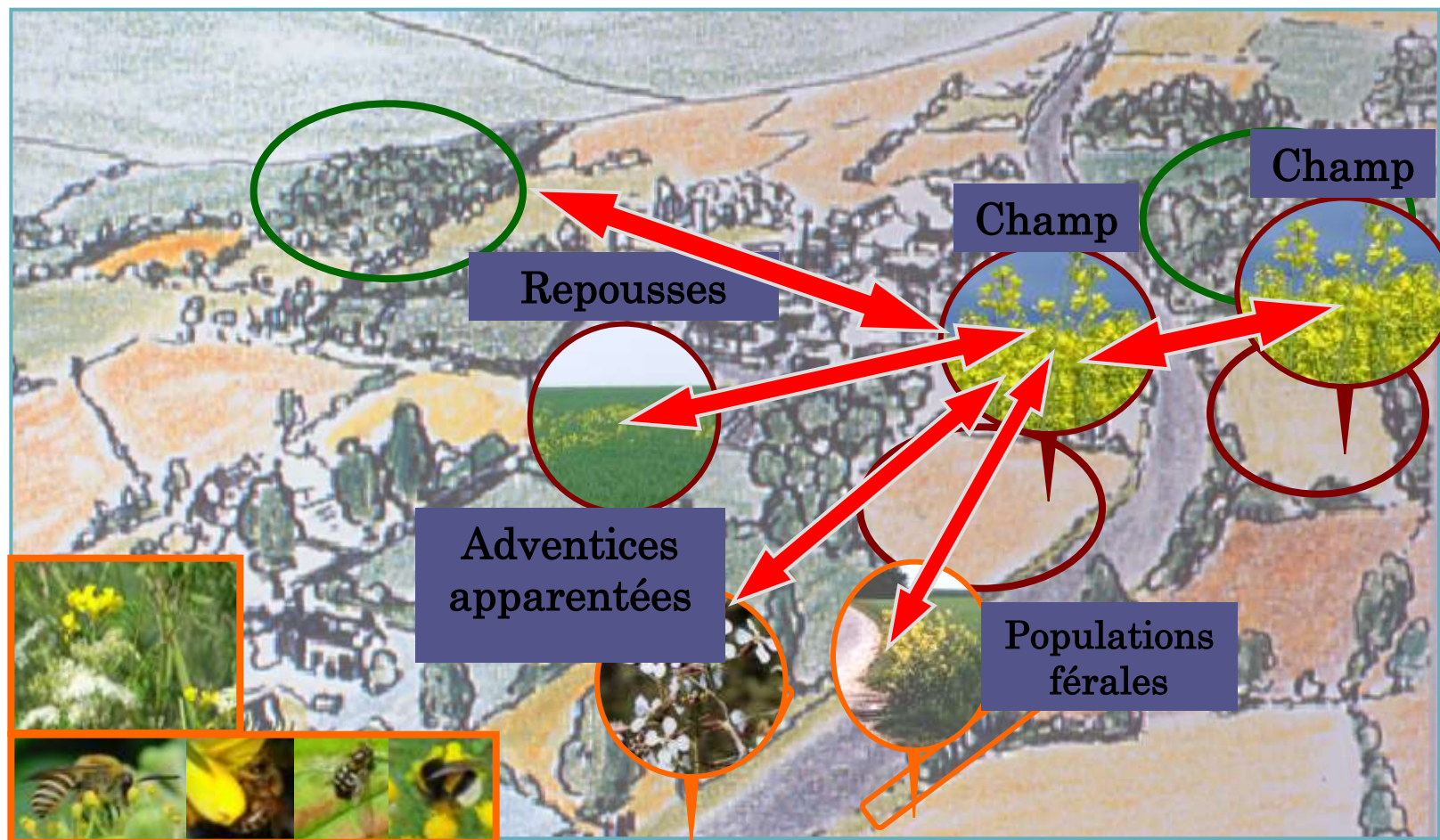
Les agroécosystèmes européens: *des paysages particulièrement fragmentés* *une biodiversité cultivée et « sauvage »*

Espaces cultivés
Espaces marginaux
Ecosystèmes relictuels



Les agroécosystèmes européens: *des paysages particulièrement fragmentés* *une biodiversité cultivée et « sauvage »* *en interaction via des flux d'individus et de gènes*

Espaces cultivés
Espaces marginaux
Ecosystèmes relictuels



En Ile-de-France :

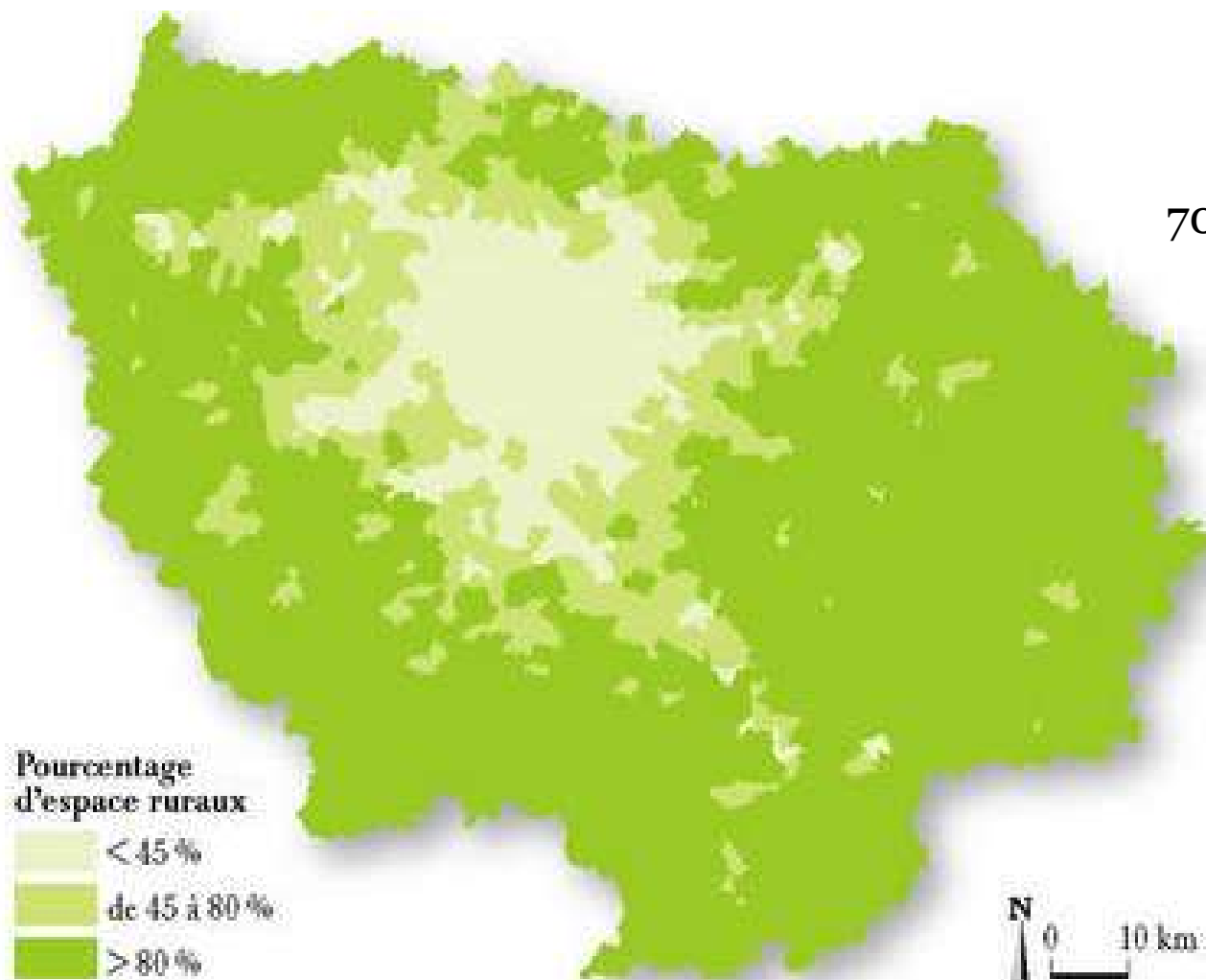
Quel type d'agriculture actuellement ?

Quelle biodiversité ?

Quels liens?

Les espaces ruraux en Ile-de-France :

concentrés en grande couronne



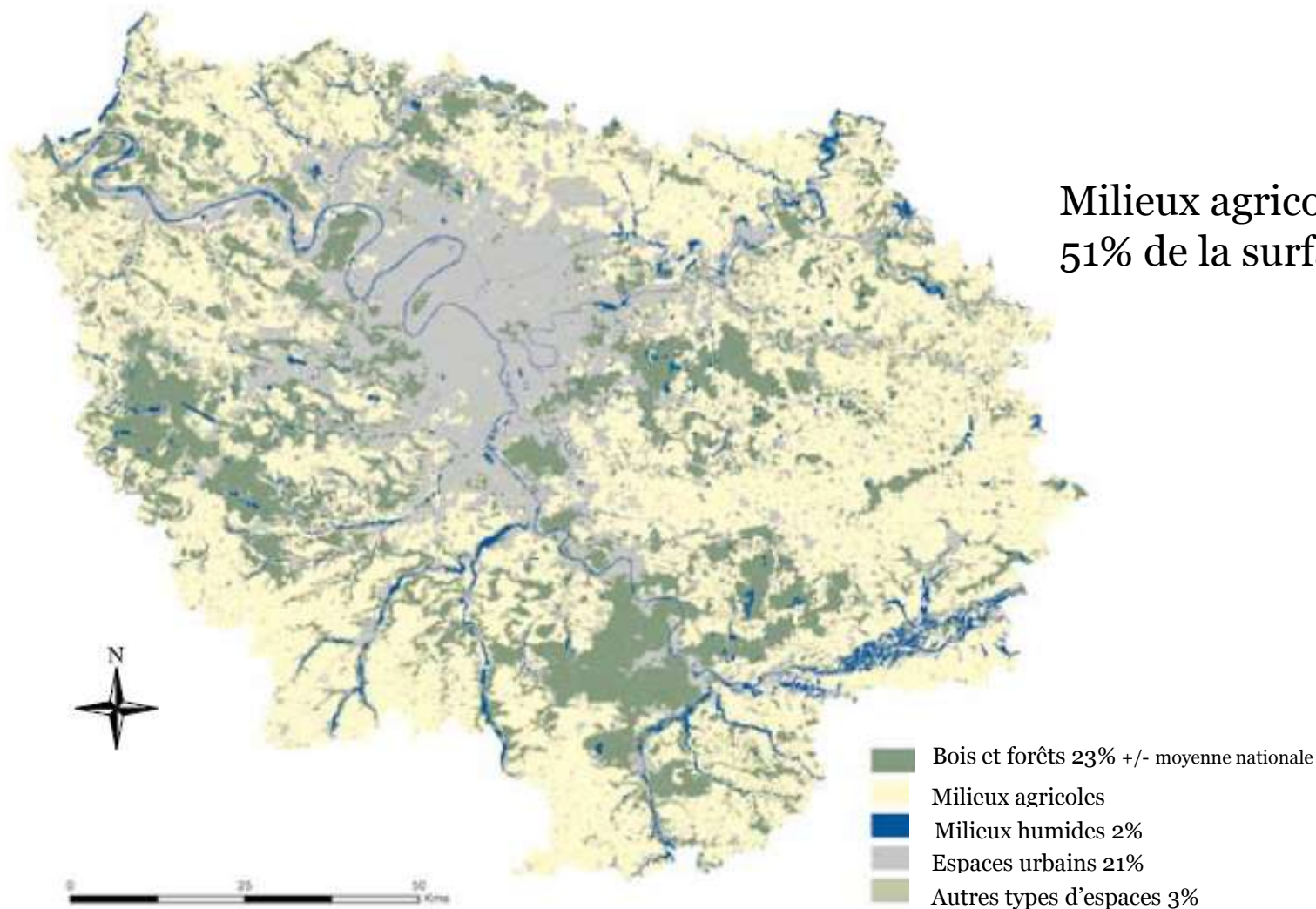
70% de la surface



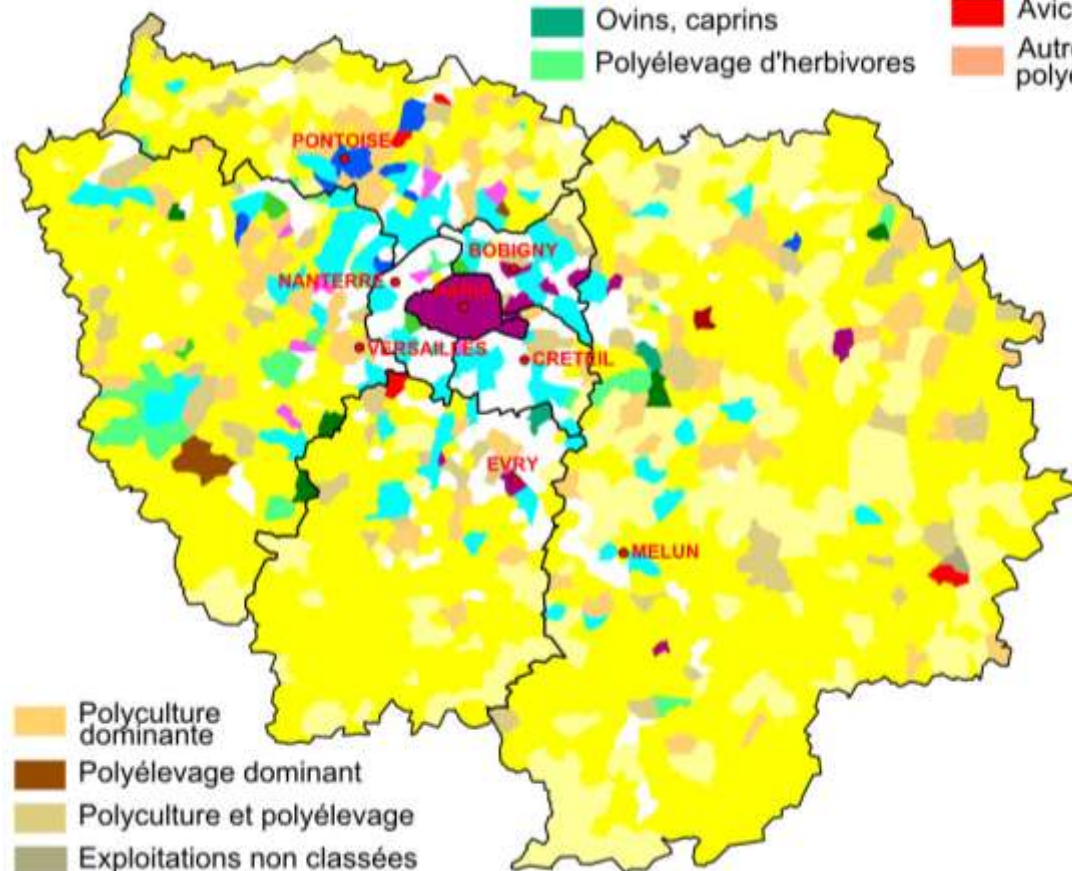
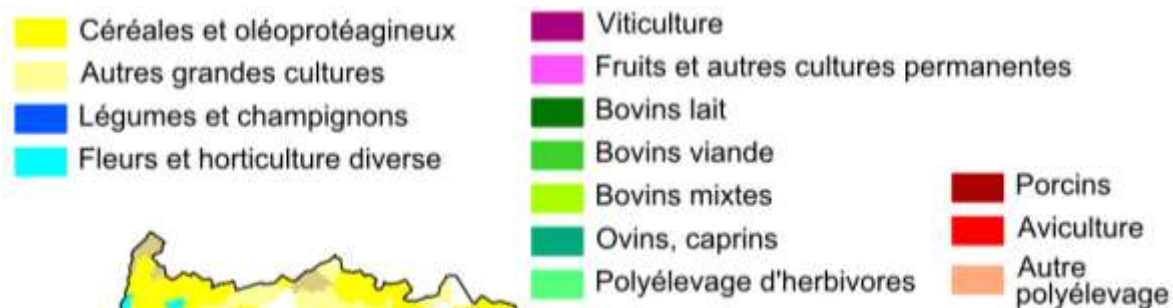
Source : LAURIF

Les zones agricoles en Ile-de-France :

en recul mais une place encore significative

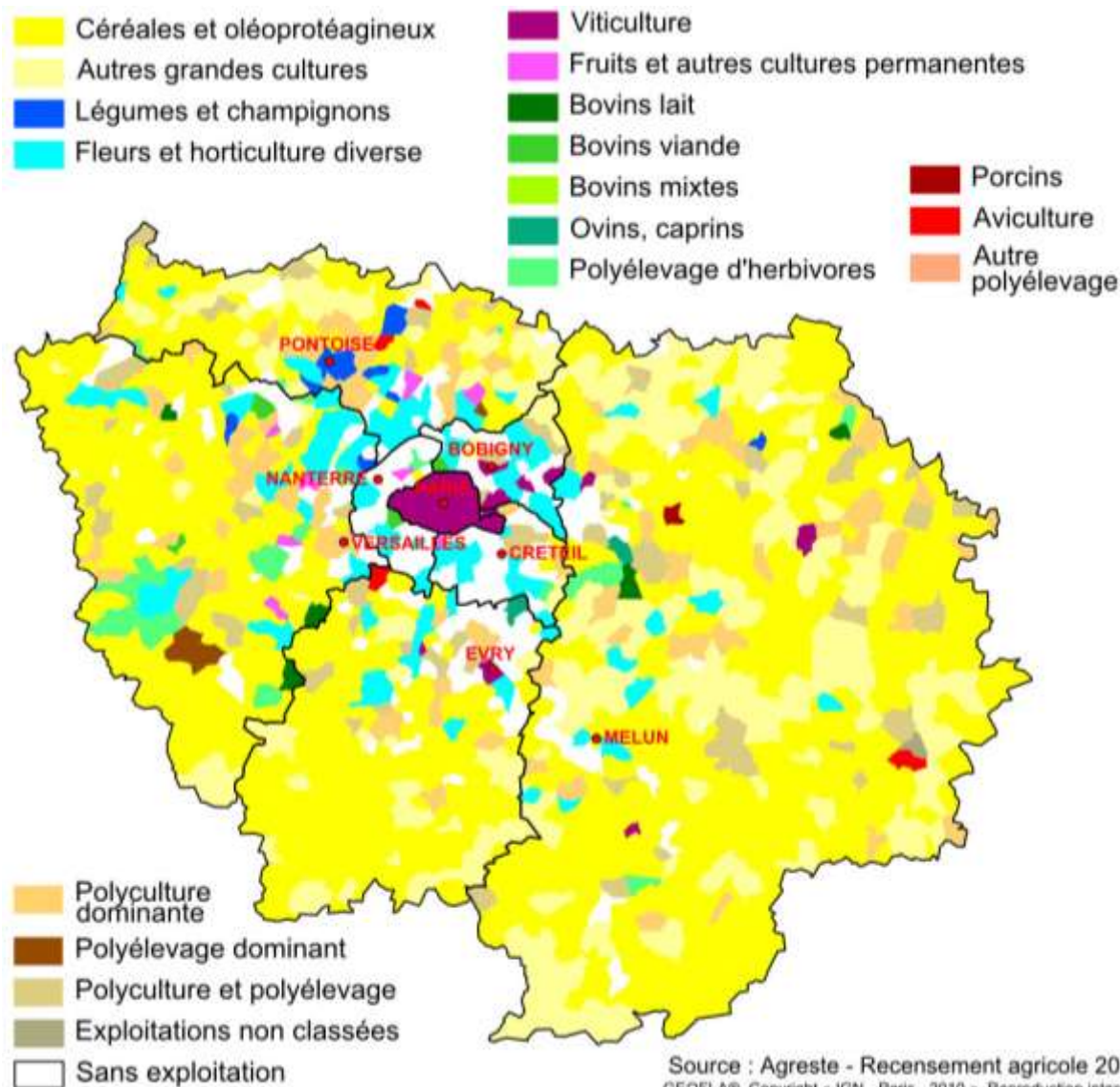


Typologie de l'agriculture en Ile-de-France



Source : Agreste - Recensement agricole 2010
 GEOFLA® Copyright « IGN - Paris - 2010 » Reproduction interdite

Typologie de l'agriculture en Ile-de-France

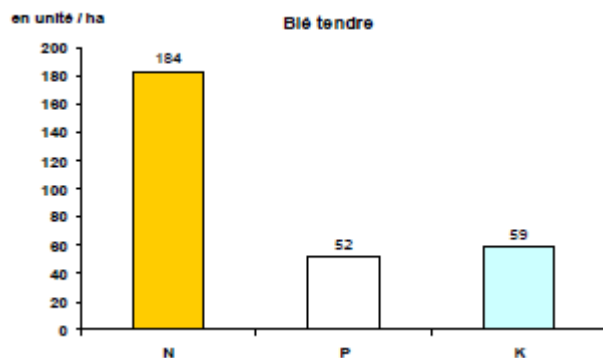


Source : Agreste - Recensement agricole 2010
 GEOFLA® Copyright « IGN - Paris - 2010 » Reproduction interdite

- ✓ Grandes cultures (céréales, oléoprotéagineux, betteraves) : 90-96% surface, rendements très élevés (70% du revenu provient d'aides européennes)
- ✓ Maraîchage, arboriculture fruitière et floriculture : 4-10 % surface, en difficulté.
- ✓ Circuits courts très développés en petite couronne.
- ✓ Elevage réduit
- ✓ 5 000 exploitations (1% de la France) et 10% de l'emploi IDF
- ✓ 236 exploitations en moins / an depuis 1988 : agr. spe et élevage

Impact des pratiques agricoles sur l'environnement

Apports moyens d'éléments minéraux en 2006



Source : Agreste - Recensement agricole

Produits phytosanitaires : Indicateur de Fréquence de Traitement moyen (IFT)⁽¹⁾

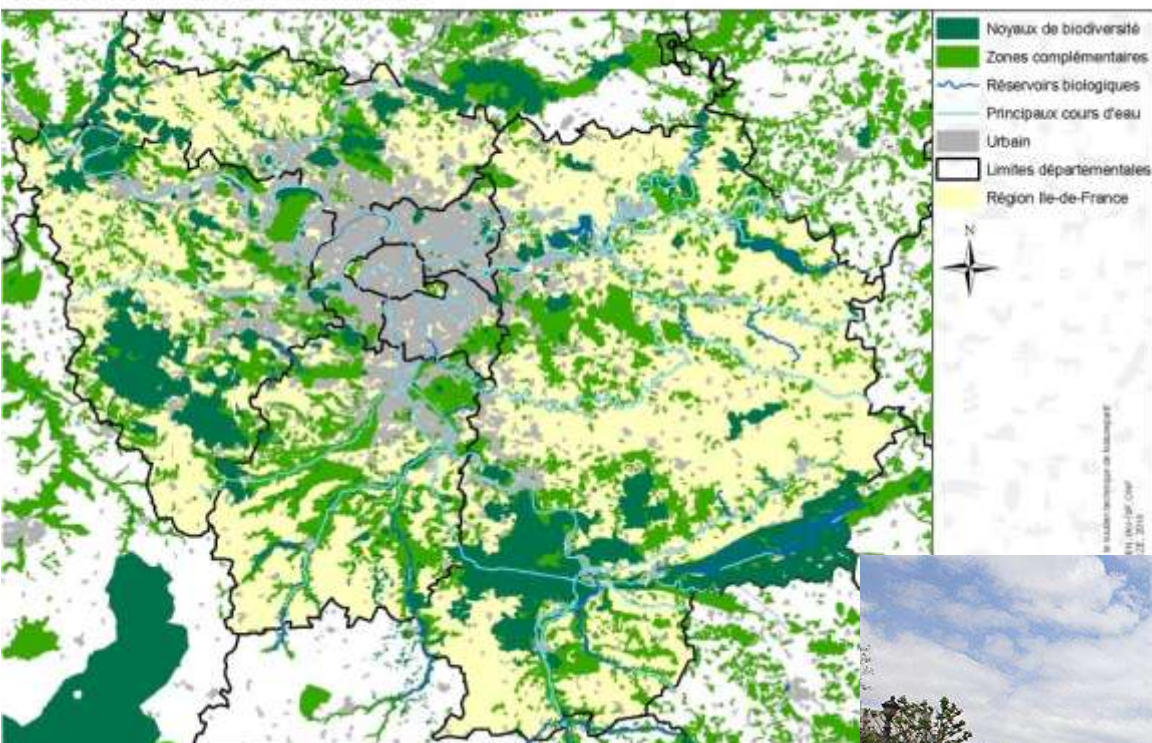
	IFT moyen	IFT de référence		
	2006	2006	2008	2008 France
Blé tendre	4,74	5,80	6,28	5,12
Orge d'hiver	3,85	3,63	4,04	4,06
Orge de printemps	2,71			
Maïs	2,44	3,31	4,24	4,27
Betteraves	4,43	5,61	5,37	5,16
Colza	6,01	7,12	6,82	6,92
Pois	4,04	4,98	5,02	5,25
Ensemble grandes cultures	4,49	5,59	5,86	nc

77% des prélèvements en eaux superficielles sont de qualité moyenne à mauvaise.

68% des points de prélèvement des eaux souterraines sont contaminées (rejets nitrates et pesticides)

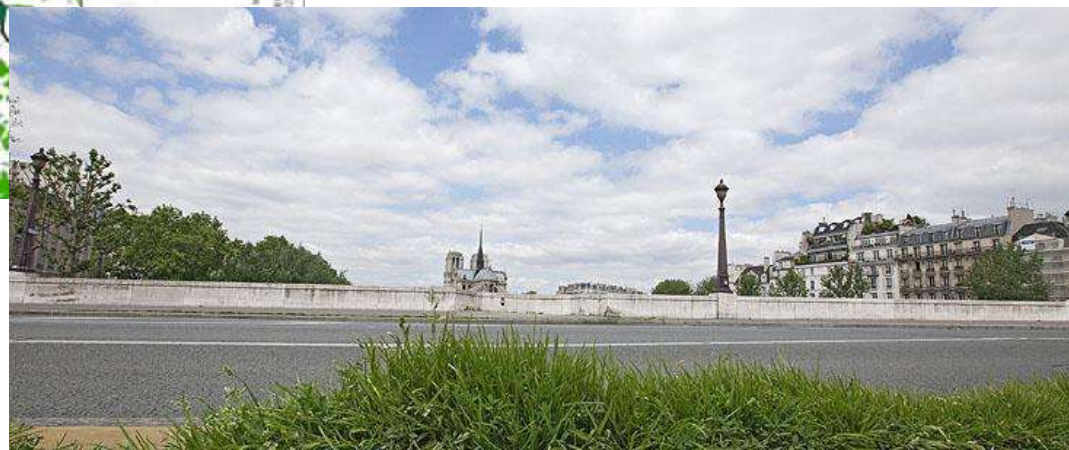
Une biodiversité remarquable et ordinaire à préserver en Ile-de-France

Réservoirs de biodiversité

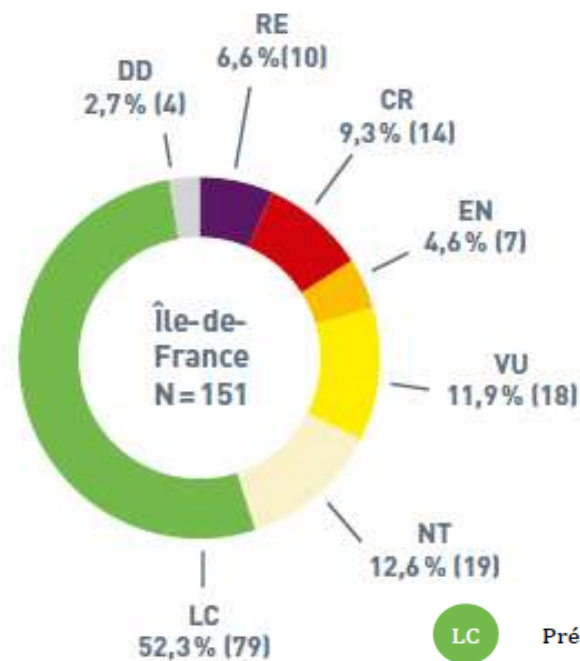
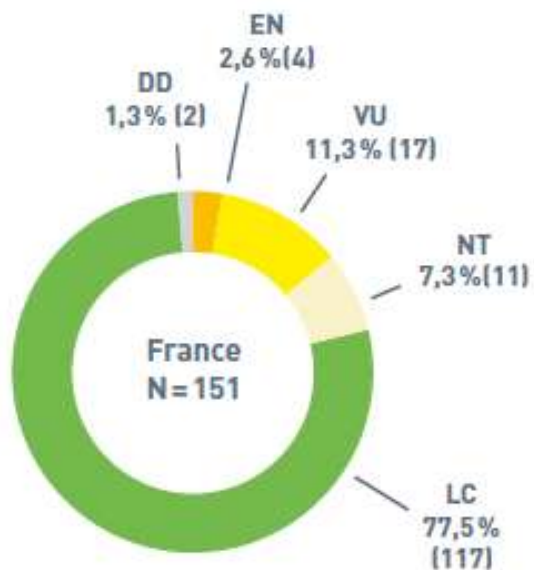


- 4 parcs naturels régionaux
- 35 sites Natura2000
- 10 Réserves Naturelles Régionales (1100 espèces de plantes vasculaires/1500 en IDF)
- 30aine d'Arrêtés de Protection de Biotope

Programme « Sauvages de ma rue »
Une biodiversité à découvrir dans vos villes
[Photo Bernard Faye | © MNHN].



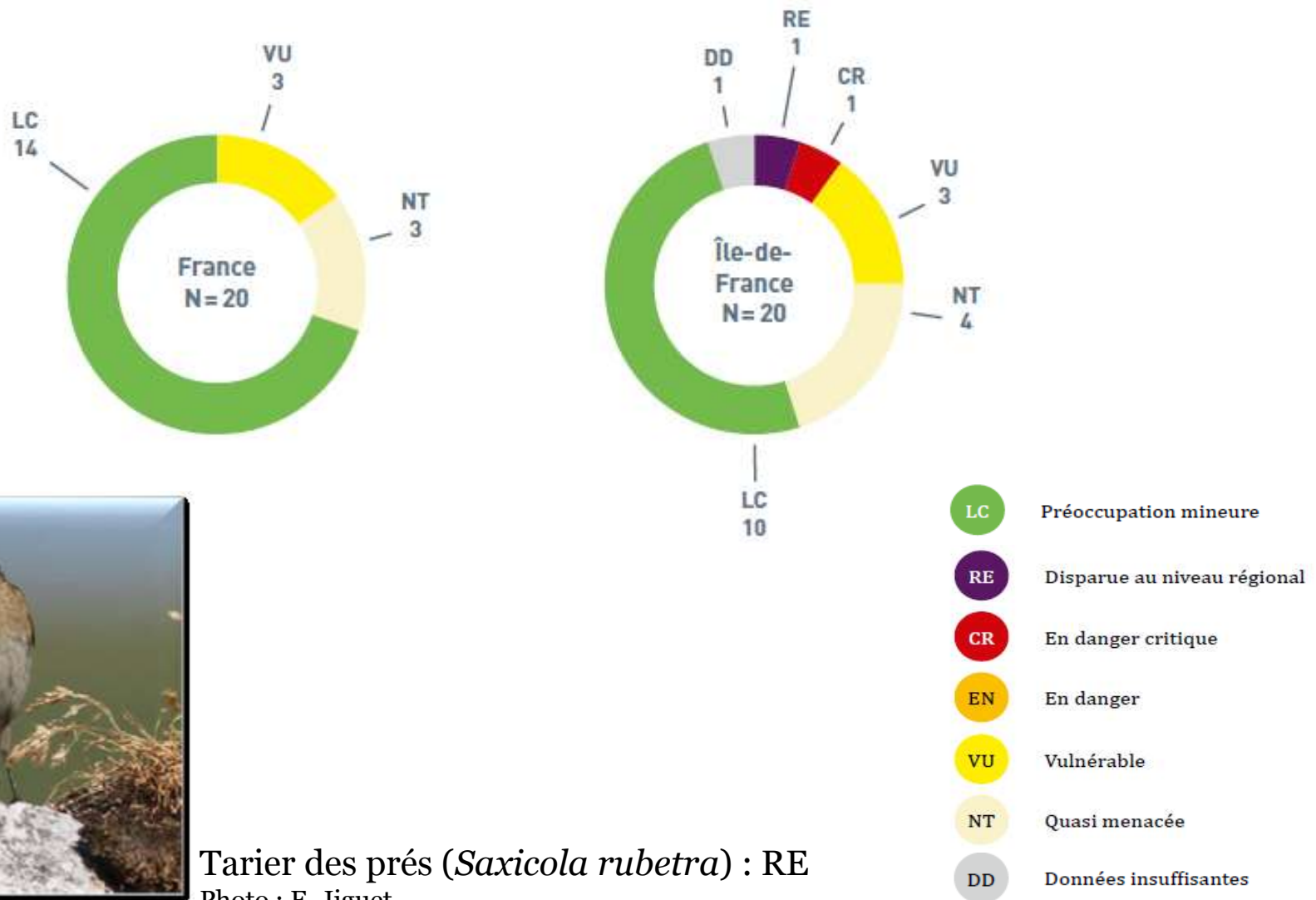
Les oiseaux nicheurs : indicateurs de biodiversité



Bécassine des marais (*Gallinago gallinago*) : RE

Photo : S. Siblet

Les oiseaux spécialistes des milieux agricoles



Tarier des prés (*Saxicola rubetra*) : RE

Photo : F. Jiguet

Évolutions à prévoir

Les actions régionales

Programme cadre
Agri-environnemental
CR 90-07 et CR 16-12


Programmes cadre
Agriculture Biologique
CR 88-07, 47-09 et CR 16-12

Programme cadre
agriculture périurbaine
CR 60-08 et CR 16-12

Plan de développement 2009-2013
de l'agriculture biologique
en Ile-de-France

1. Programme « PRAIRIE » : Cofinancement des Mesures Agri-Environnementales territorialisées (MAE) sur les territoires des parcs naturels régionaux du Vexin et de Chevreuse, les aires d'alimentations de captages en eau potable de Seine-et-Marne, Yvelines et Val d'Oise sur les thématiques « eau » et « biodiversité »
2. Soutien aux porteurs de projets pour l'accompagnement technique des agriculteurs, la formation et l'animation des territoires (80%)
3. Aides aux investissements environnementaux des agriculteurs sur les exploitations
4. Financement de 80% du coût des diagnostics agro-environnementaux
5. Soutien aux organismes techniques pour le développement des systèmes de cultures intégrés, la protection de l'eau et la biodiversité (conventions avec les Chambres d'agriculture)

1. Revalorisation des aides à l'hectare pour tous les agriculteurs biologiques de la Région (conversion et maintien) par une aide d'état régionale qui complète le soutien européen : Aide à la Transition vers une Agriculture Biologique Locale (ATABLE)
2. Incitation supplémentaire pour les agriculteurs biologiques situés sur les aires d'alimentation de captage en eau potable avec l'Agence de l'Eau
3. Aides directes aux agriculteurs pour la certification bio (80% du coût annuel)
4. Aide à l'introduction de Bio dans la restauration collective scolaire
5. Plan de développement de l'agriculture biologique 2009-2013 : pilotage régional avec l'Etat et soutien aux projets et structures des acteurs régionaux sur les volets :
 - foncier, aménagement
 - technique et recherche
 - structuration de filières
 - accompagnement des porteurs de projet et enseignement

1. Surveillance et interventions foncières pour maintenir les espaces agricoles via l'Agence des Espaces Verts (AEV) et la SAFER. 
2. Installation d'agriculteurs bio sur les propriétés régionales par l'AEV et soutien aux initiatives citoyennes (Terres de liens, Champs des possibles...)
3. Subventions aux collectivités pour les analyses fonctionnelles des espaces ouverts (jusqu'à 70% dans le cadre d'un SCOT), l'acquisition de foncier et la restauration des terres agricoles en friche
4. Actions de sensibilisation des élus à la prise en compte de l'agriculture dans les documents d'urbanisme
5. Aides spécifiques aux territoires où sont mis en œuvre des programmes agriurbains : aides à l'élaboration de la charte et du plan d'action, subvention à l'ingénierie territoriale (50%) et aides aux investissements (40%) et Mise en réseau des programmes agri urbains au niveau régional (réseau agri urbain)

**Programme cadre
Agri-environnemental
CR 90-07 et CR 16-12**

**Programmes cadre
Agriculture Biologique
CR 88-07, 47-09 et CR 16-12**

**Programme cadre
agriculture périurbaine
CR 60-08 et CR 16-12**



**Plan de développement 2009-2013
de l'agriculture biologique
en Ile-de-France**

**Programme cadre régional en faveur de
l'agriculture périurbaine 2008-2013**

1. Programme « PRAIRIE » : Cofinancement des Mesures Agri-Environnementales territorialisées (MAE) sur les territoires des parcs naturels régionaux du Vexin et de Chevreuse, les aires d'alimentations de captages en eau potable de Seine-et-Marne, Yvelines et Val d'Oise sur les thématiques « eau » et « biodiversité »
2. Soutien aux porteurs de projets pour l'accompagnement technique des agriculteurs, la formation et l'animation des territoires (80%)
3. Aides aux investissements environnementaux des agriculteurs sur les exploitations
4. Financement de 80% du coût des diagnostics agro-environnementaux
5. Soutien aux organismes techniques pour le développement des systèmes de cultures intégrés, la protection de l'eau et la biodiversité (conventions avec les Chambres d'agriculture)





1. Revalorisation des aides à l'hectare pour tous les agriculteurs biologiques de la Région (conversion et maintien) par une aide d'état régionale qui complète le soutien européen : Aide à la Transition vers une Agriculture Biologique Locale (ATABLE)
2. Incitation supplémentaire pour les agriculteurs biologiques situés sur les aires d'alimentation de captage en eau potable avec l'Agence de l'Eau
3. Aides directes aux agriculteurs pour la certification bio (80% du coût annuel)
4. Aide à l'introduction de Bio dans la restauration collective scolaire
5. Plan de développement de l'agriculture biologique 2009-2013 : pilotage régional avec l'Etat et soutien aux projets et structures des acteurs régionaux sur les volets :
 - foncier, aménagement
 - technique et recherche
 - structuration de filières
 - accompagnement des porteurs de projet et enseignement

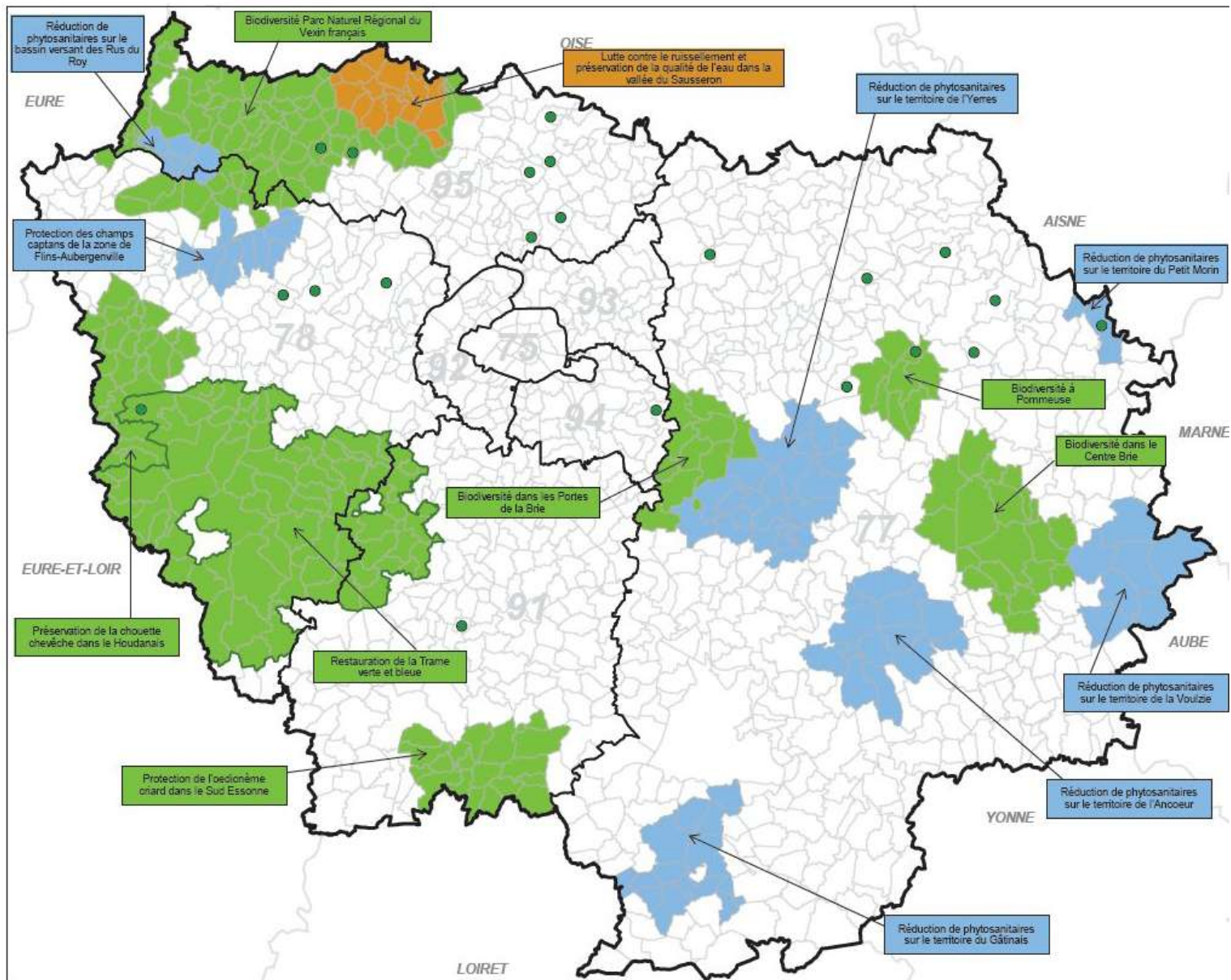
1. Surveillance et interventions foncières pour maintenir les espaces agricoles via l'Agence des Espaces Verts (AEV) et la SAFER.
2. Installation d'agriculteurs bio sur les propriétés régionales par l'AEV et soutien aux initiatives citoyennes (Terres de liens, Champs des possibles...)
3. Subventions aux collectivités pour les analyses fonctionnelles des espaces ouverts (jusqu'à 70% dans le cadre d'un SCOT), l'acquisition de foncier et la restauration des terres agricoles en friche
4. Actions de sensibilisation des élus à la prise en compte de l'agriculture dans les documents d'urbanisme
5. Aides spécifiques aux territoires où sont mis en œuvre des programmes agriurbains : aides à l'élaboration de la charte et du plan d'action, subvention à l'ingénierie territoriale (50%) et aides aux investissements (40%) et Mise en réseau des programmes agri urbains au niveau régional (réseau agri urbain)

MAE territorialisées

Mesures
Agro-Environnementales
(MAE) territorialisées
financées par la Région
Île-de-France

LEGENDE

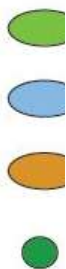
-  Biodiversité
-  Eau
-  Sol
-  Vergers franciliens



Source : BD CARTEO - IGN - Paris - 2006 - Reproduction interdite -
Licence n°2008 CCU/IGN
IGN - OcéPlus Départements
IAU Île-de-France
CRP-UAD-Directeur de l'Environnement
Réalisation : CRP - UAD - Secrétaire général - 2012

MAE territorialisées

Mesur
Agro-I
(MAE)
financ
lle-de-



IMPORTANTANCE de rétablir les flux (programme TVB)

Phytosanitaires
du Petit Morin

MARNE

AUBE

Phytosanitaires
de la Voulzie

Phytosanitaires
du Proceur

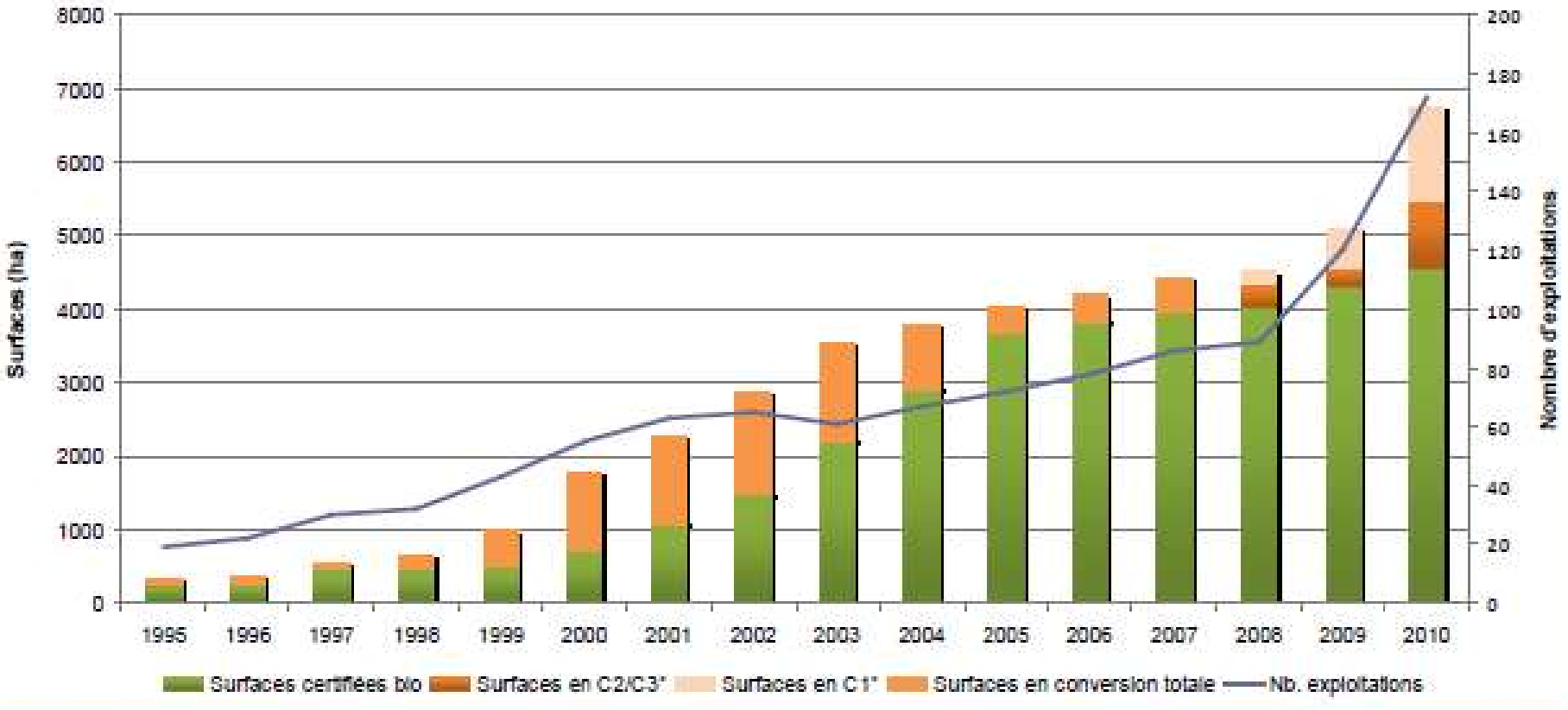
Réduction de phytosanitaires
sur le territoire du Gâtinais

LOIRET

Sources :
ED CARTE
L'énergie n°3
IGN - Océa
IAU Île-de-France
CRUP-UIAD-Directeur de l'Environnement
Réalisation : CRUP - UIAD - Secréariat général - 2012



Evolution de l'agriculture biologique en IDF



(*) C1 - C2 - C3 : première, deuxième et troisième années de conversion à l'agriculture biologique

Source : Agence Bio

- ✓ Objectif SDRIF : 20% en 2020
- ✓ Développement des circuits courts (petite couronne)

Ev

81
71
61
51
41
31
21
11

Surfaces (ha)

(*) C

✓ O
✓ D

de suivre des impacts des pratiques sur la biodiversité

IMPORTANCE

Réseau des territoires agri-urbains

- **Financement** CRIF/FEADER : 9 programmes
 - Marne-et-Gondoire, Vernouillet, Seine Aval, le triangle vert, la plaine de Versailles, le centre Essonne, le plateau de Saclay, Coubron, la plaine de France, Marne-et-Chantereine
- **Objectif** : protéger et redynamiser l'agriculture péri-urbaine, instaurer de nouvelles formes de partenariats
- Enjeux de production, environnementaux et sociaux mais aussi qualité du cadre de vie (cf. services culturels)

Programmes de recherches financés par IDF en lien avec l'agriculture et l'environnement

- DIM ASTREA
 - **Axe 2 : Quels services écosystémiques et environnementaux des agricultures au sein d'une mégapole ?**
- DIM R2DS
 - **Thème 2 - Biodiversité et anthropisation : préserver et valoriser des dynamiques complexes**

Question subsidiaire...

Une biodiversité utile pour l'agriculture ?

Quels sont les conséquences du « pilotage » de la biodiversité des agroécosystèmes sur les trajectoires écologiques et évolutives ?