



La forêt en France et en Île-de-France

Claude VIDAL
Inventaire forestier national



L' Inventaire forestier national



IFN



- La forêt française : état des lieux
- Son évolution récente
- Quelques éléments de prospective
- La forêt d'Île-de-France :
sa situation dans le paysage forestier
français



Définition

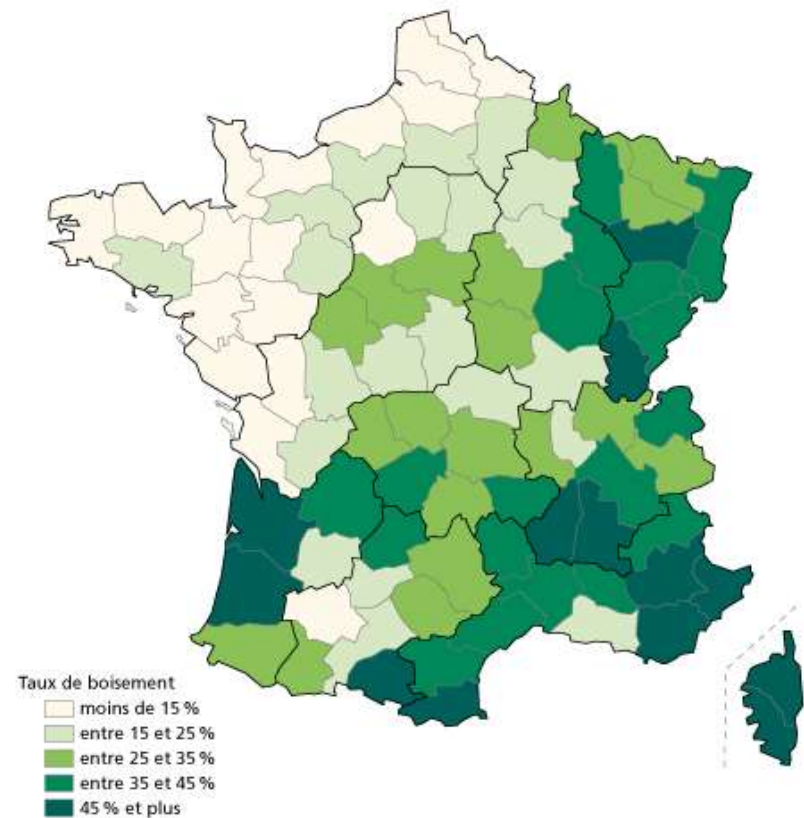


La forêt est un territoire occupant une superficie d'au moins 50 ares avec des arbres pouvant atteindre une hauteur supérieure à 5 m à maturité *in situ*, un couvert boisé de plus de 10 % et une largeur moyenne d'au moins 20 mètres.

La forêt française : état des lieux



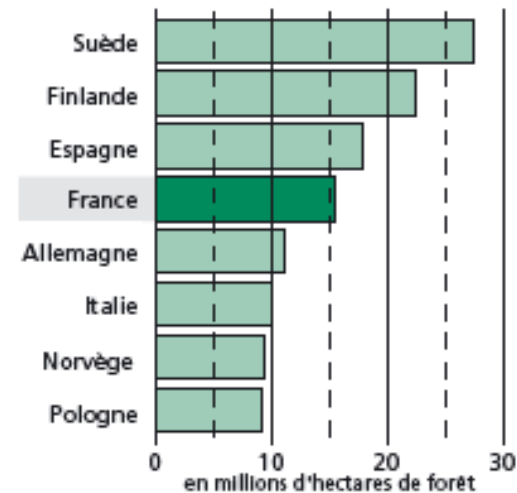
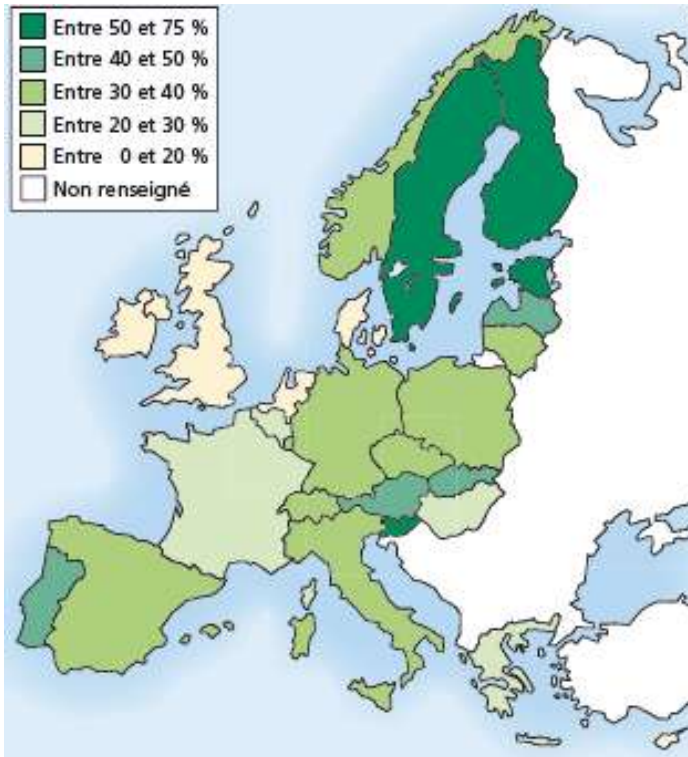
La forêt couvre **29,2 %** de la France métropolitaine soit une surface forestière de **16,1 millions d'hectares**.



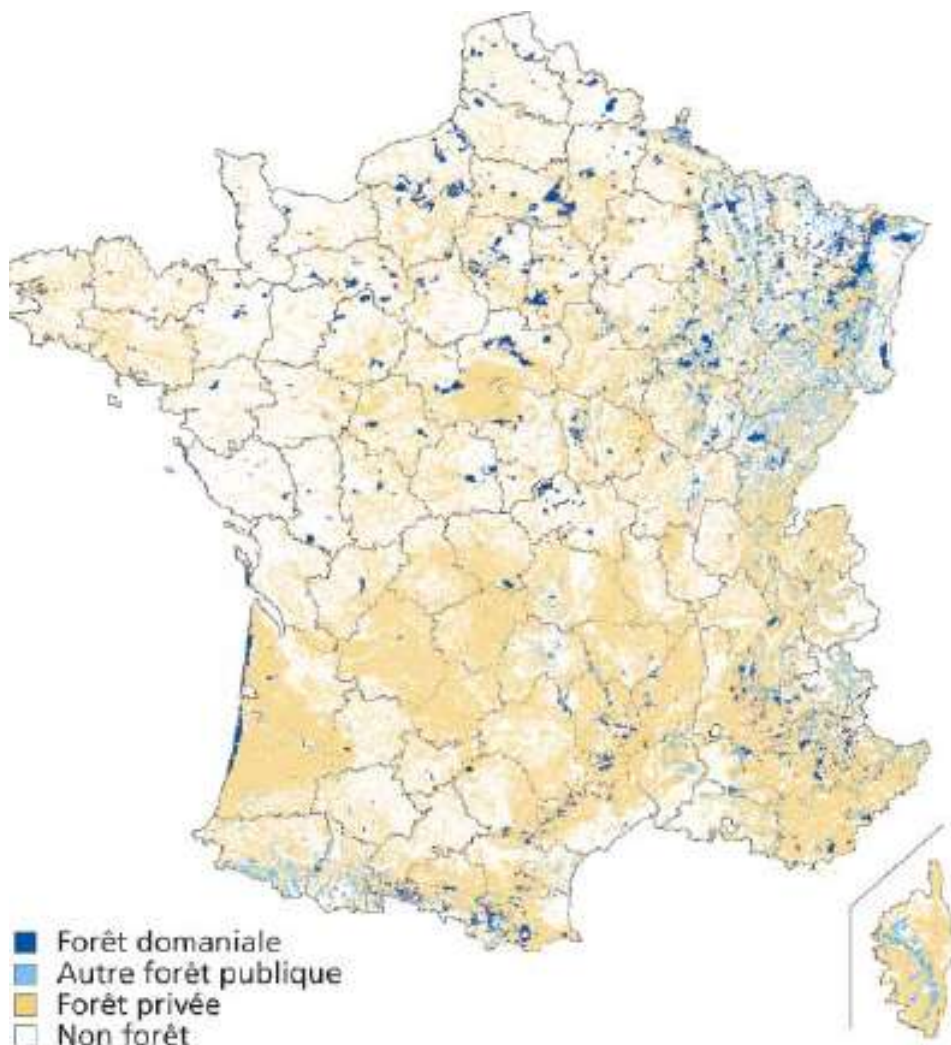
La forêt française : état des lieux



Comparaison avec les Etats européens



La forêt française : état des lieux



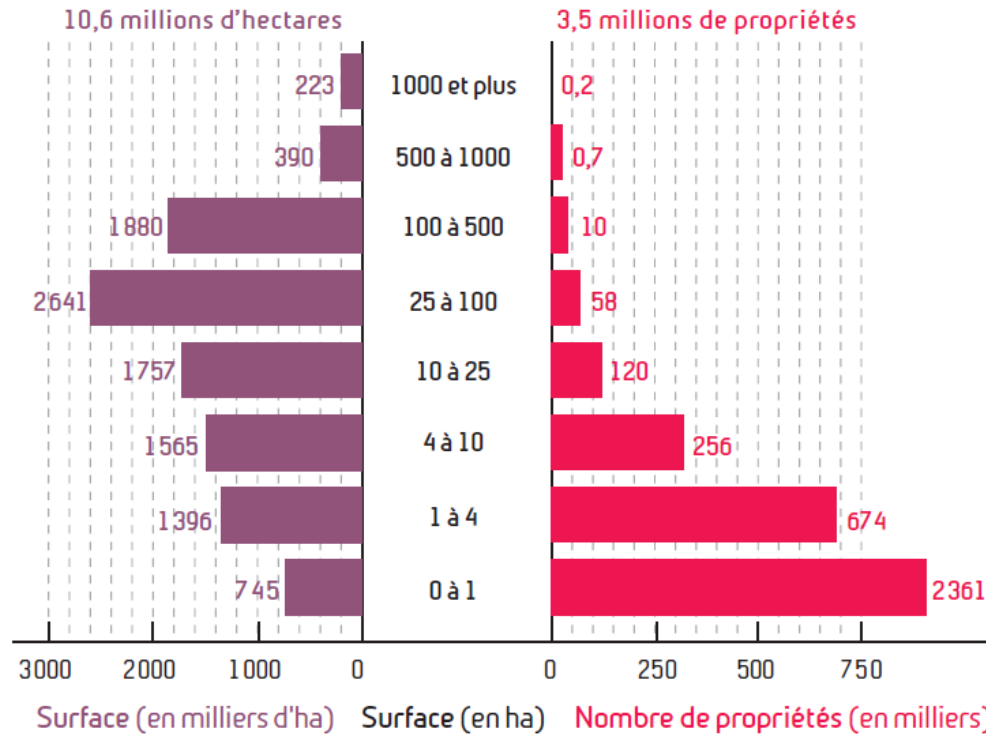
Privé : 75 %
Domanial : 10 %
Autre public : 15 %



La forêt française : état des lieux



RÉPARTITION DE LA FORÊT PRIVÉE PAR TAILLE DE PROPRIÉTÉ



Source : Forêt privée d'après Agreste, 1999



La forêt française : état des lieux



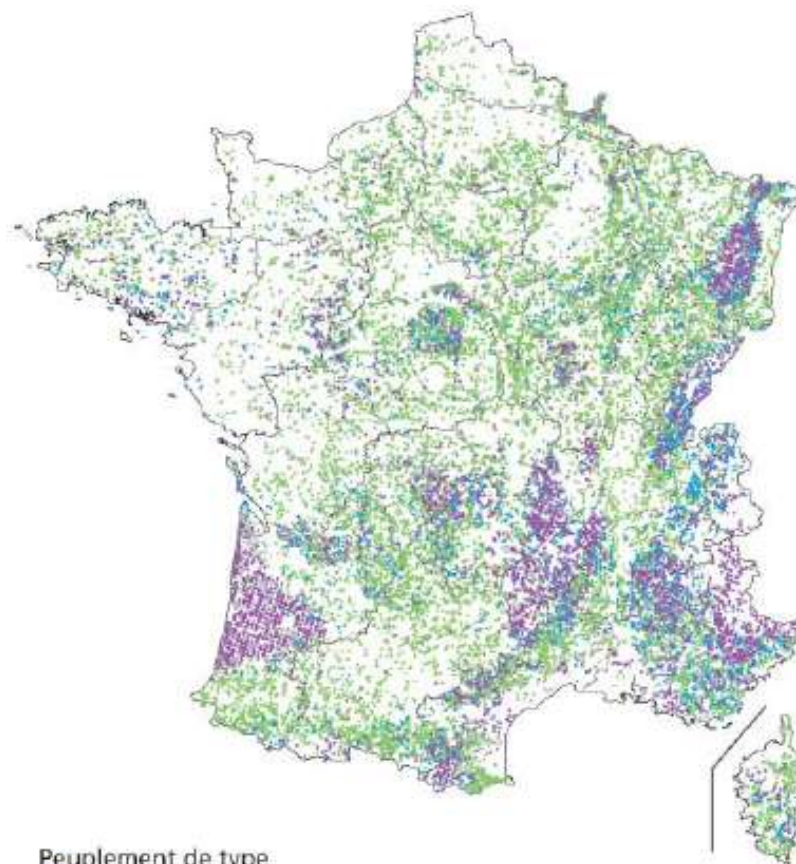
Une forêt très variée



La forêt française : état des lieux



IFN

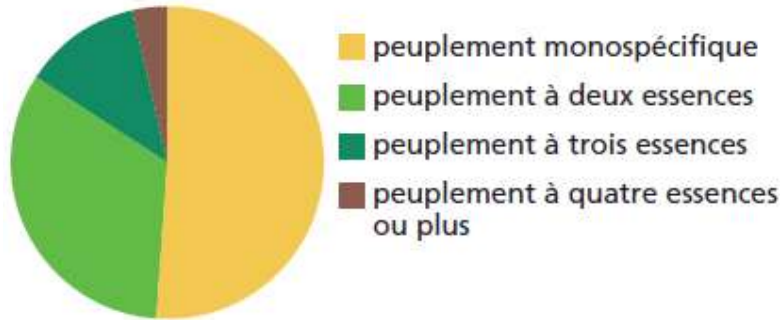


Peuplement de type

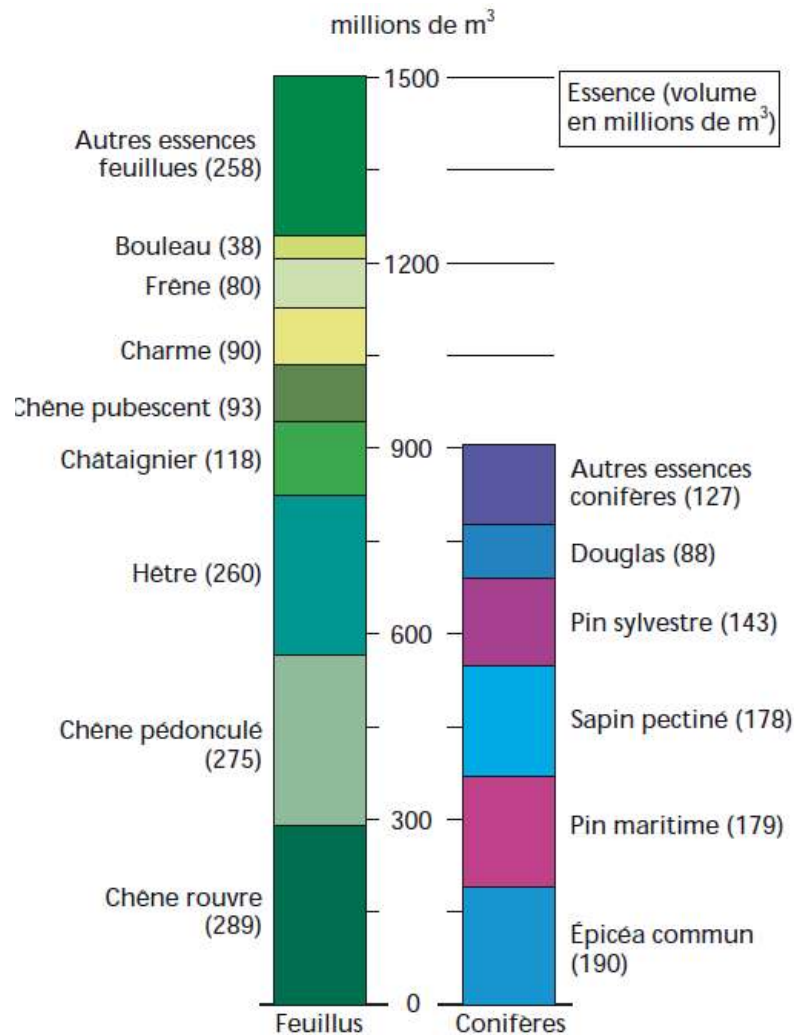
- Feuille
- Mixte
- Conifère
- Indéterminé



La forêt française : état des lieux



La forêt française : état des lieux



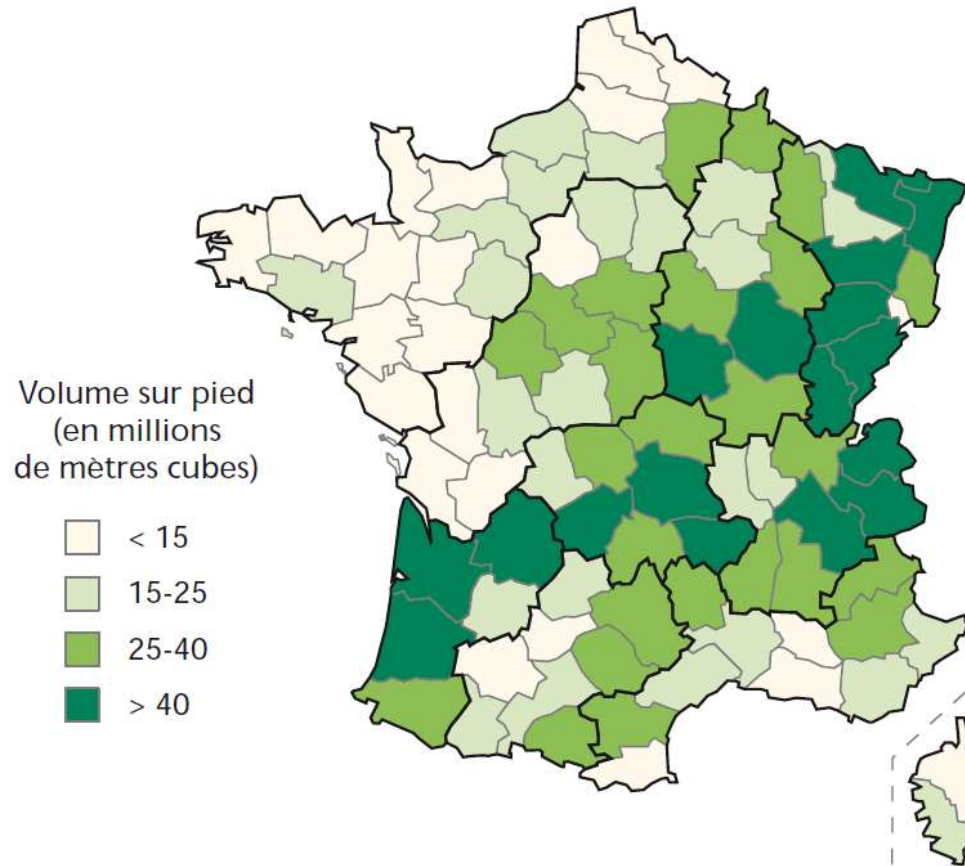
Feuillus : 1,5 milliard de m³

Résineux : 0,9 milliard de m³

Volume total sur pied :
2,4 milliards de m³

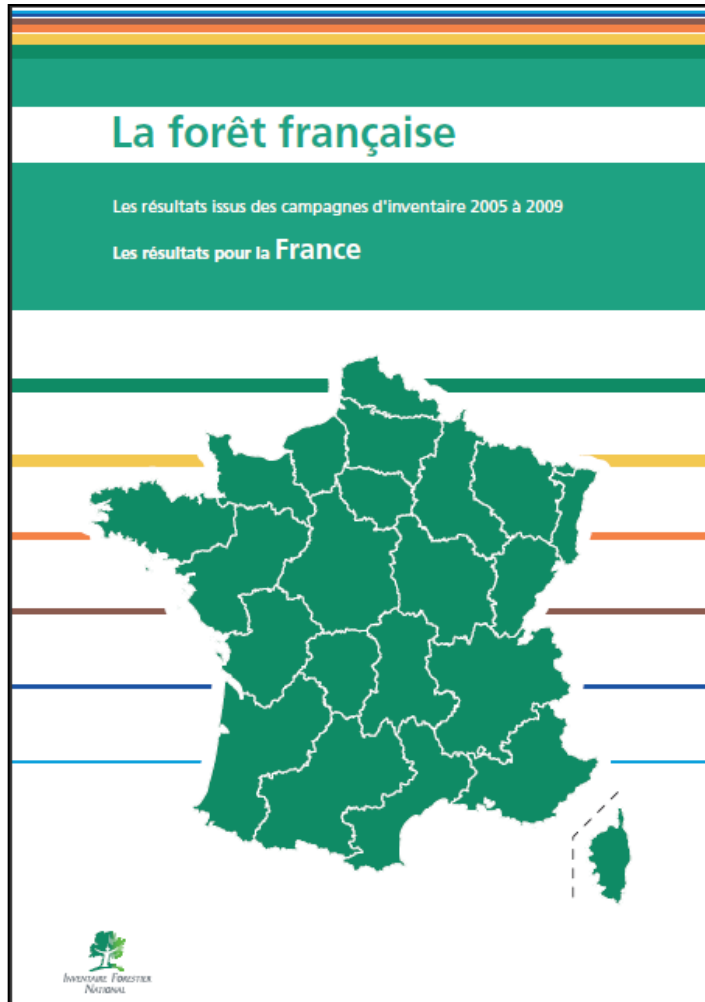


La forêt française : état des lieux



Volume sur pied de la forêt de production :
2,4 milliards de mètres cubes





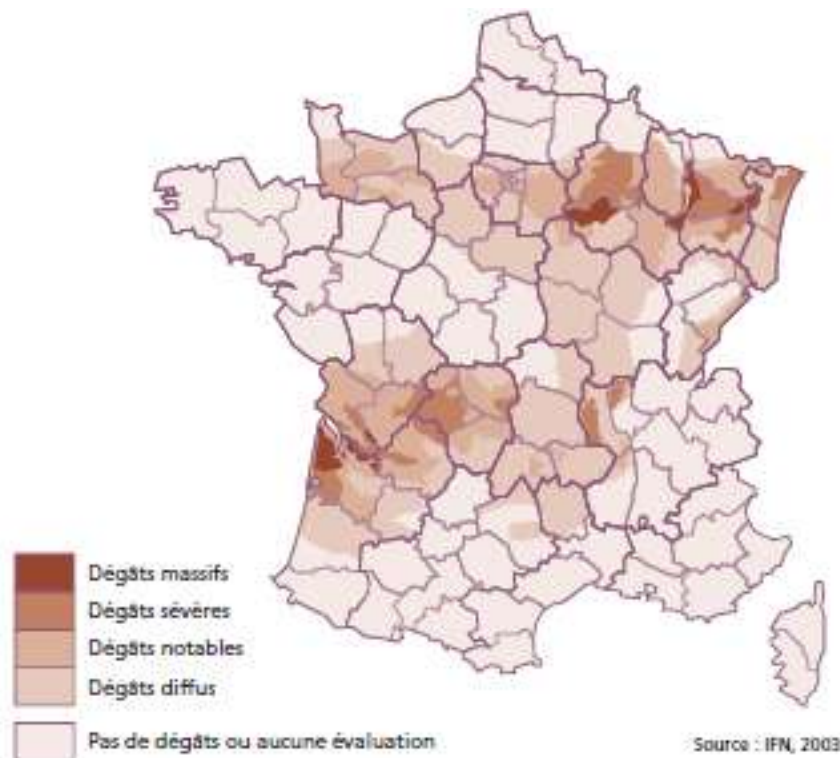
Téléchargeable sur le site de l'IFN :

<http://www.ifn.fr/spip/?article520>



Tempêtes

1999

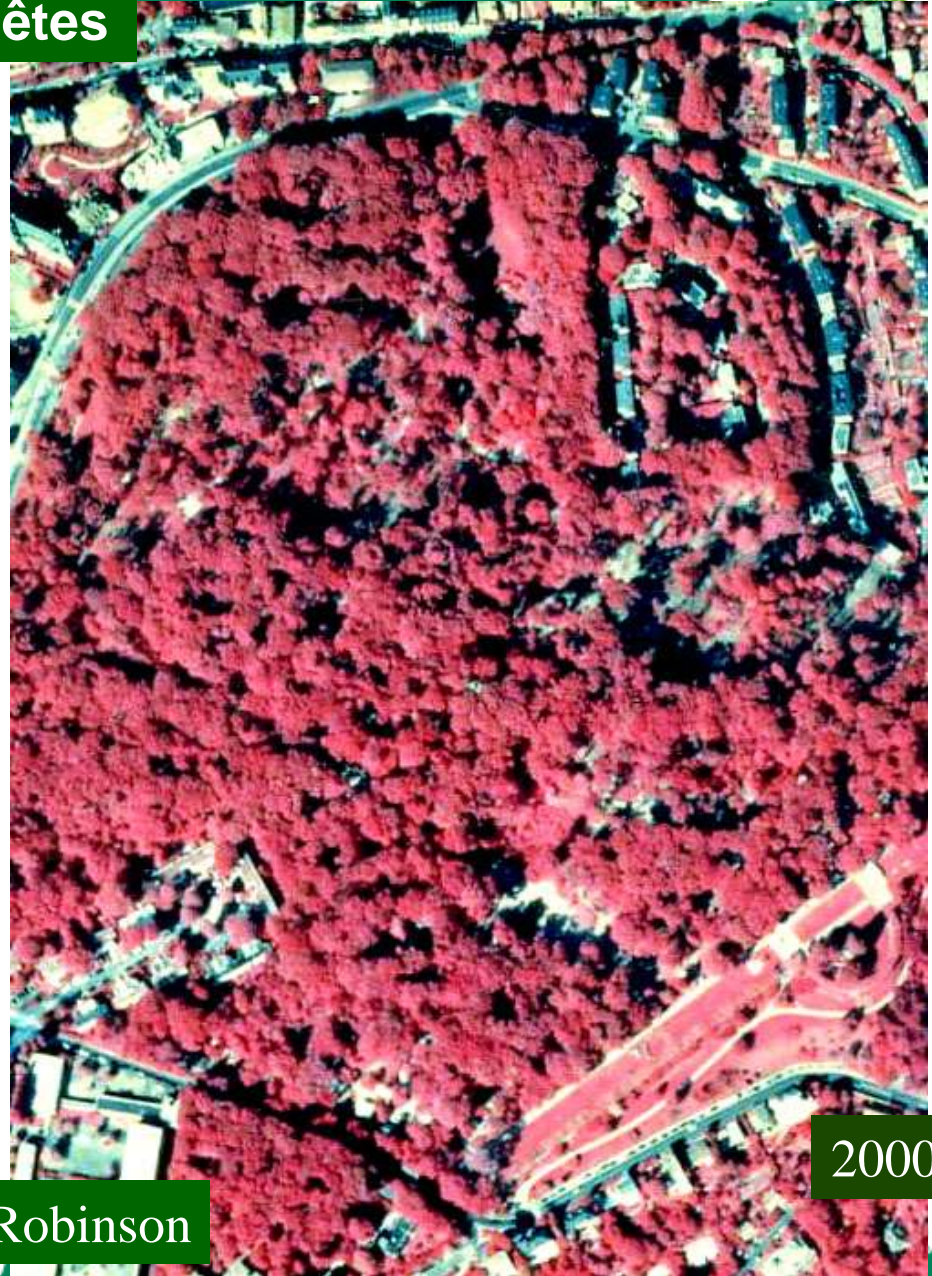




Tempêtes



1994

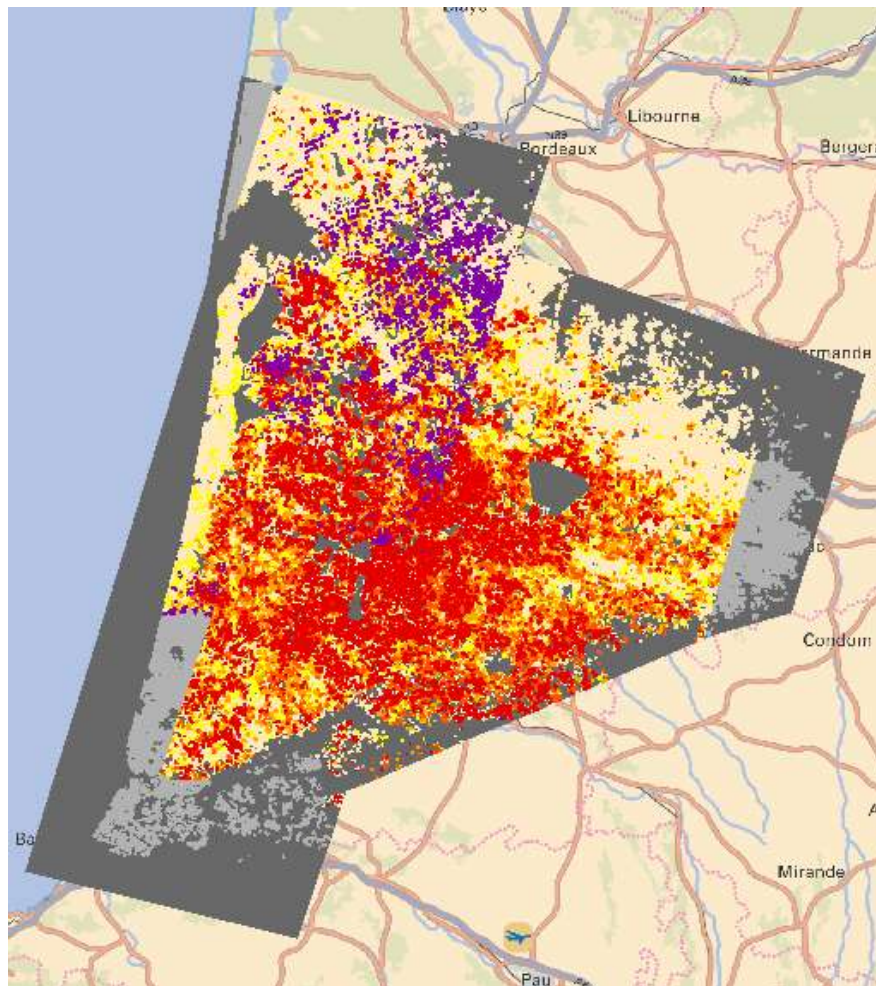


2000

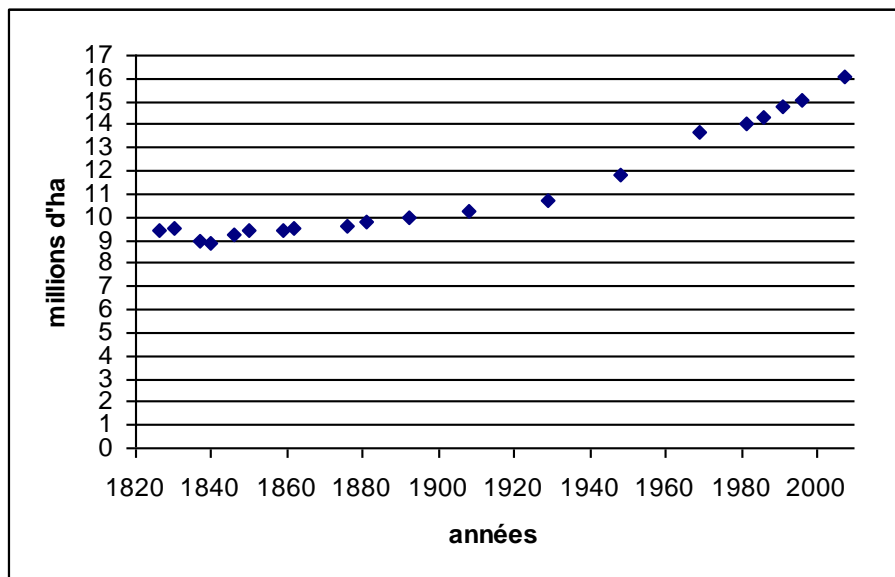
Plessy-Robinson

Tempêtes

2009



La forêt française : un patrimoine en évolution



Source : Cinotti jusqu'à 1980, IFN de 1981 à 2007

De 10 millions à 16 millions d'hectares :

+ 60 000 hectares par an en moyenne sur le dernier siècle, autrement dit, moins des deux-tiers des forêts françaises ont plus de 100 ans.

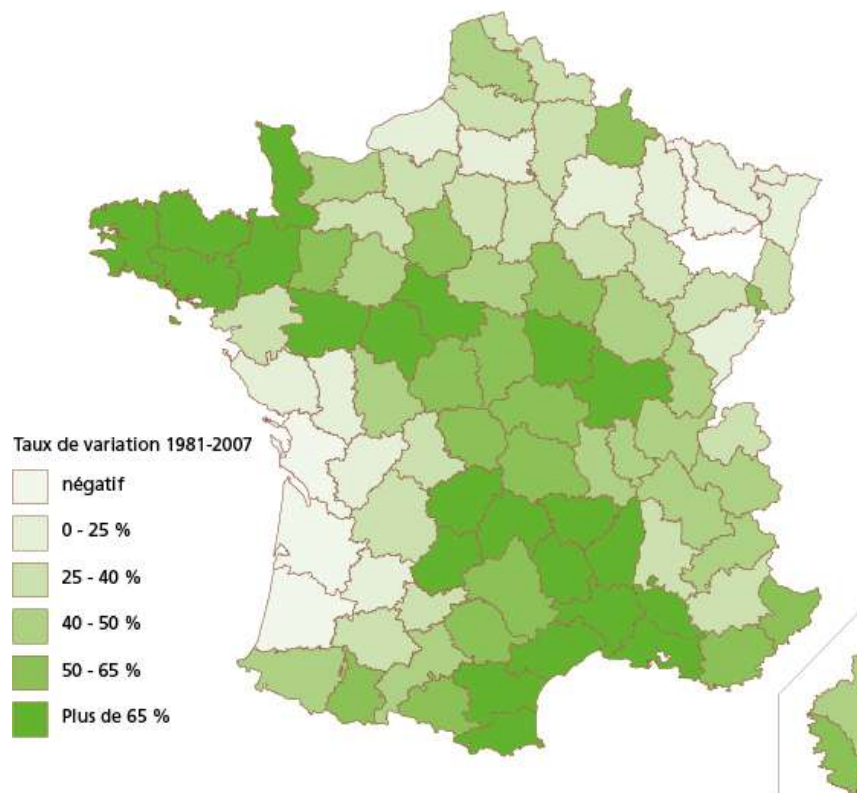


La forêt française : un patrimoine en évolution



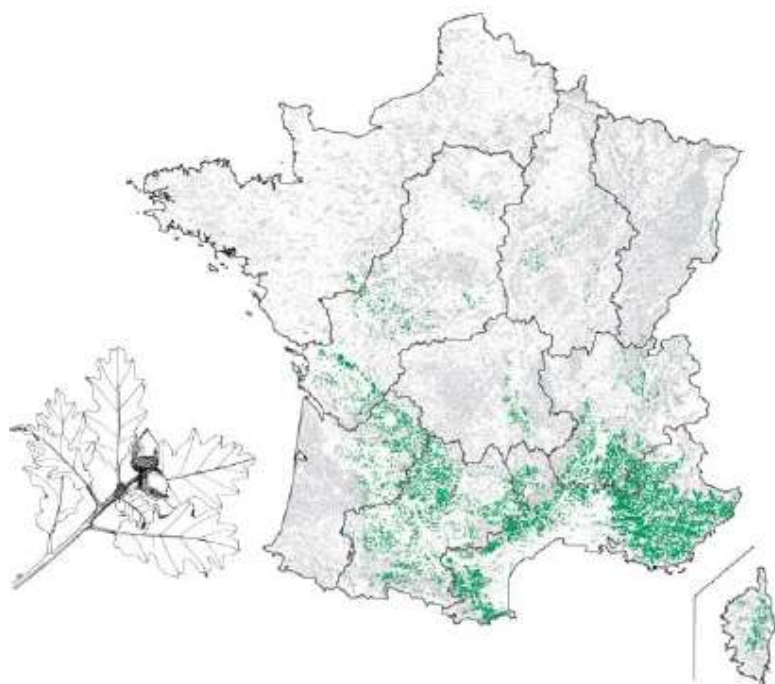
1981 - 2007 :

+ 25 millions de mètres cubes par an dans les forêts françaises



Exemple du chêne
pubescent :

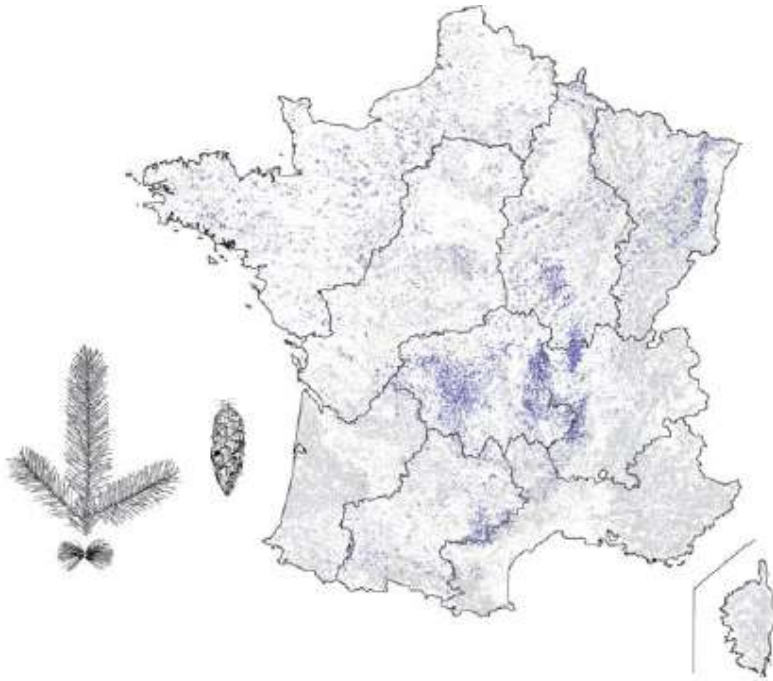
De 40 à 97 Mm³





Exemple le douglas :

De 15 à 93 Mm³



Prise en compte du changement climatique

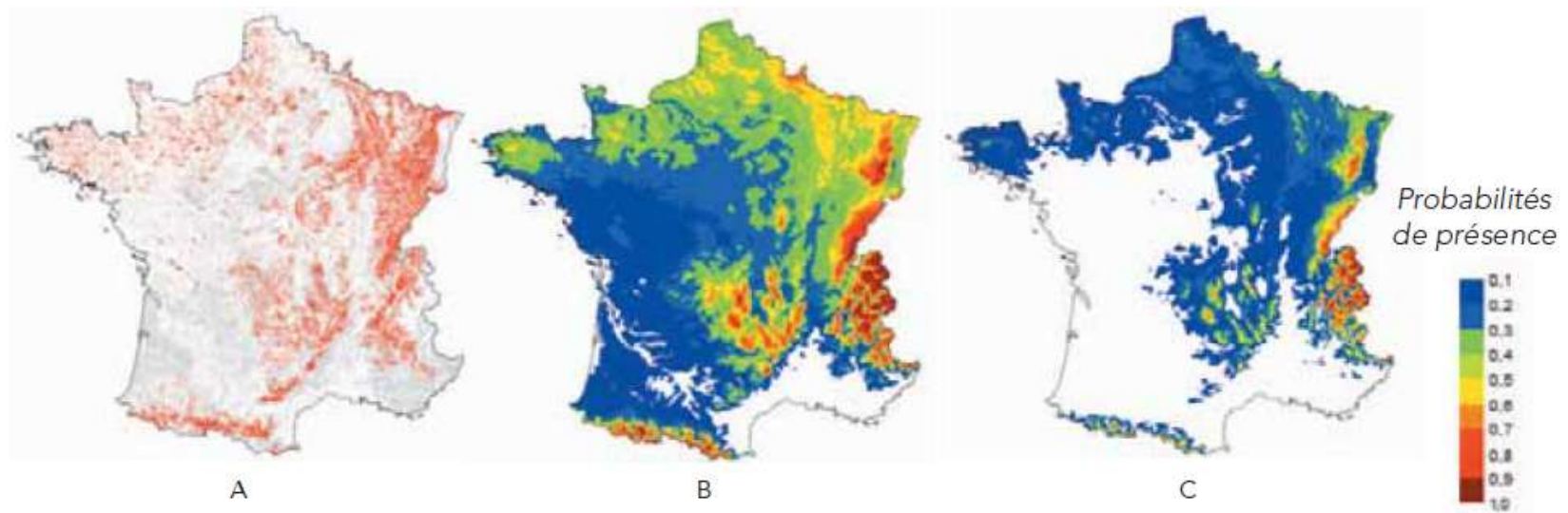
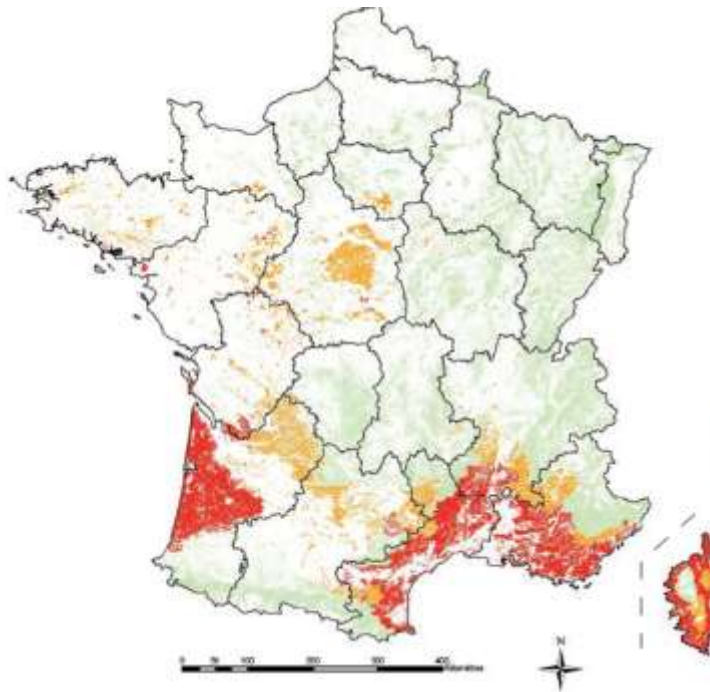


Fig. 1 : A – répartition du hêtre observée par l'Inventaire forestier national ;
B – modélisation de l'aire actuelle de répartition du hêtre (AURELHY) ;
C – extrapolation de l'aire de répartition du hêtre en 2100 (ARPEGE) (Badeau et al., 2004)



La forêt française : prospective



Sensibilité aux incendies de forêts estivaux
des massifs forestiers > 100 ha
aux conditions de danger météorologique
modélisées à l'horizon 2040

- 1 (indice moyen $\leq 1,6$)
- 2 ($1,6 <$ indice moyen $< 2,5$)
- 3 (indice moyen $\geq 2,5$)



Cartographie produite dans le cadre
de la mission d'inspection conjointe
sur l'extension future des zones à
risque élevé d'incendie de forêt
par intervention conjointe des services
de Météo-France, de l'IFN et de l'ONF

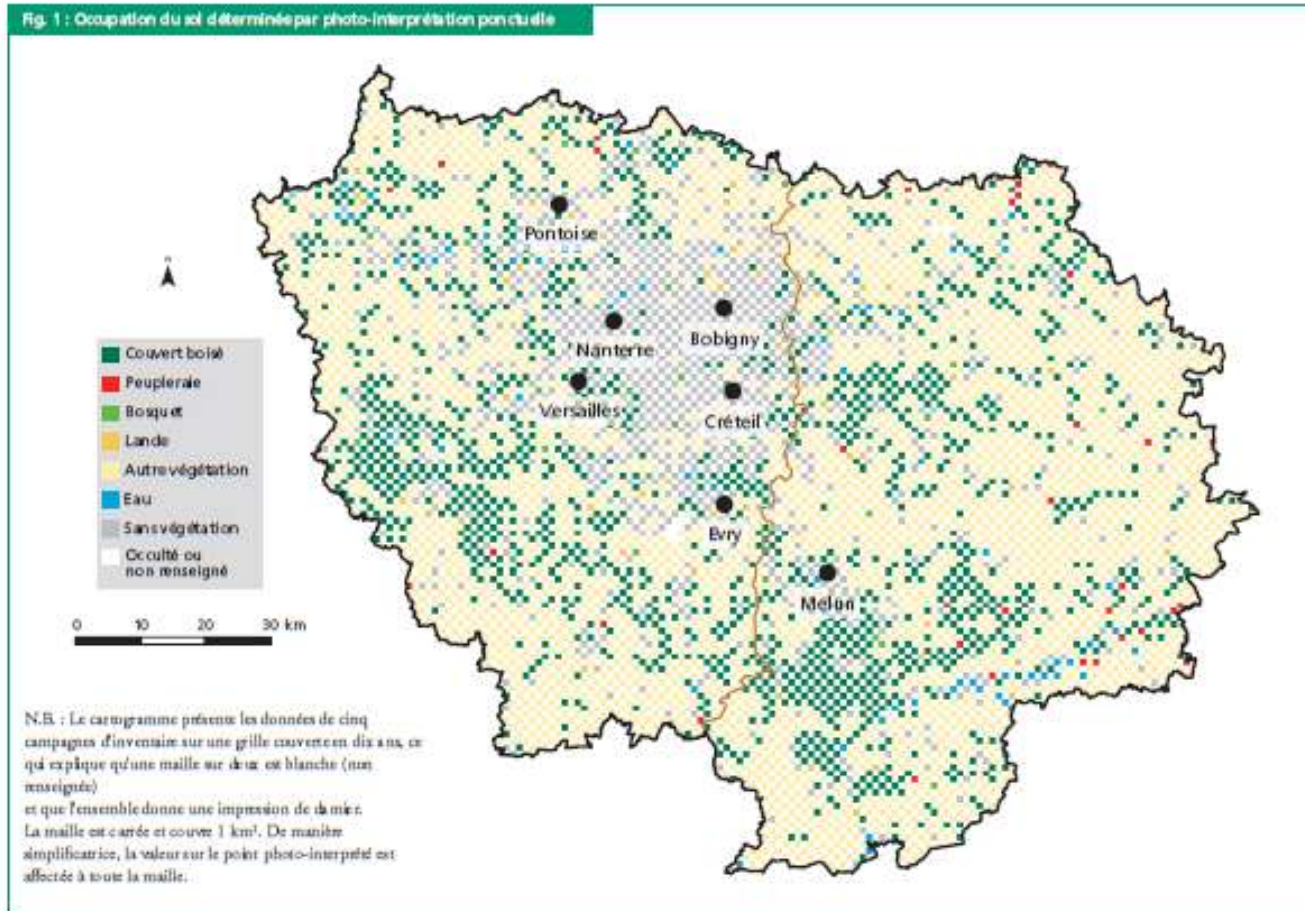
Source des données : Inventaire forestier national,
Institut Géographique National,
Agence Européenne de l'Environnement,
Météo-France



La forêt en Île-de-France



Fig. 1 : Occupation du sol déterminée par photo-interprétation ponctuelle



La forêt en Île-de-France



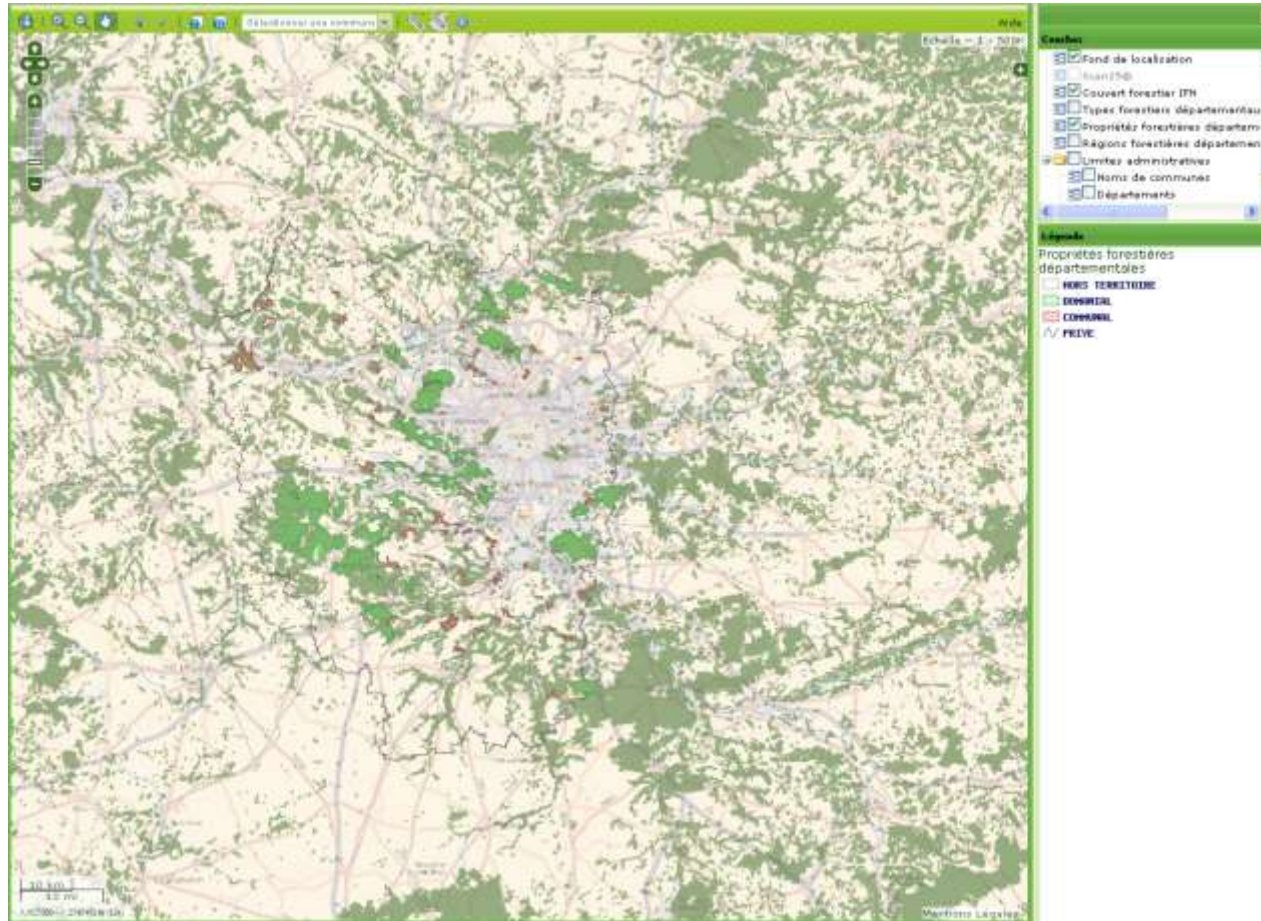
269 000 hectares de forêt

Un taux de boisement de 22 %

2 % de la forêt française



La forêt en Île-de-France



31 % de forêt publique



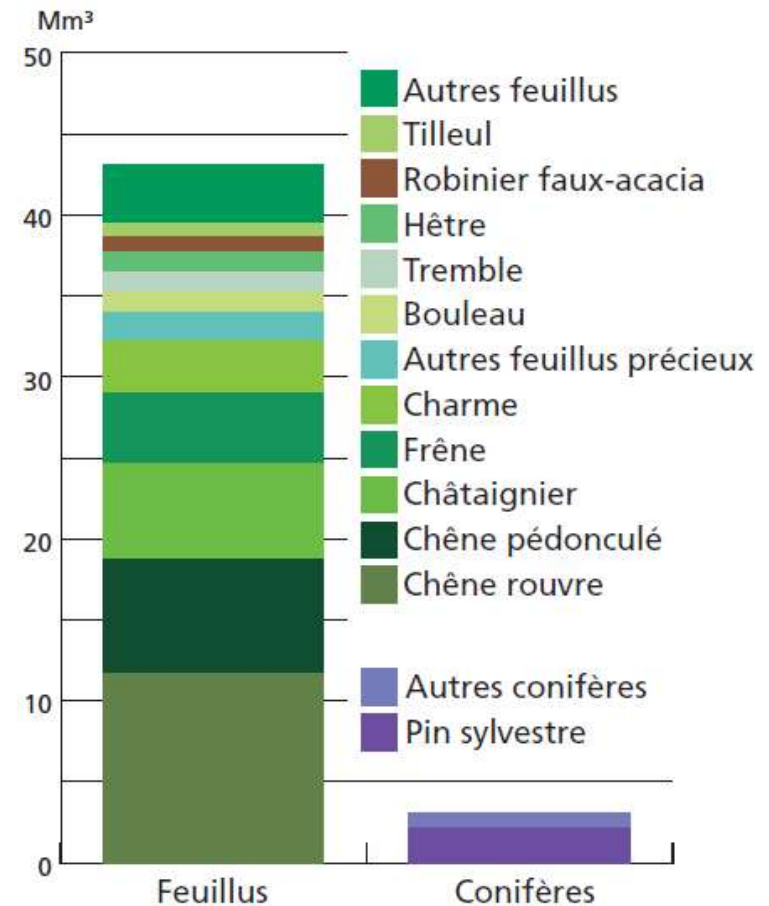
La forêt en Île-de-France



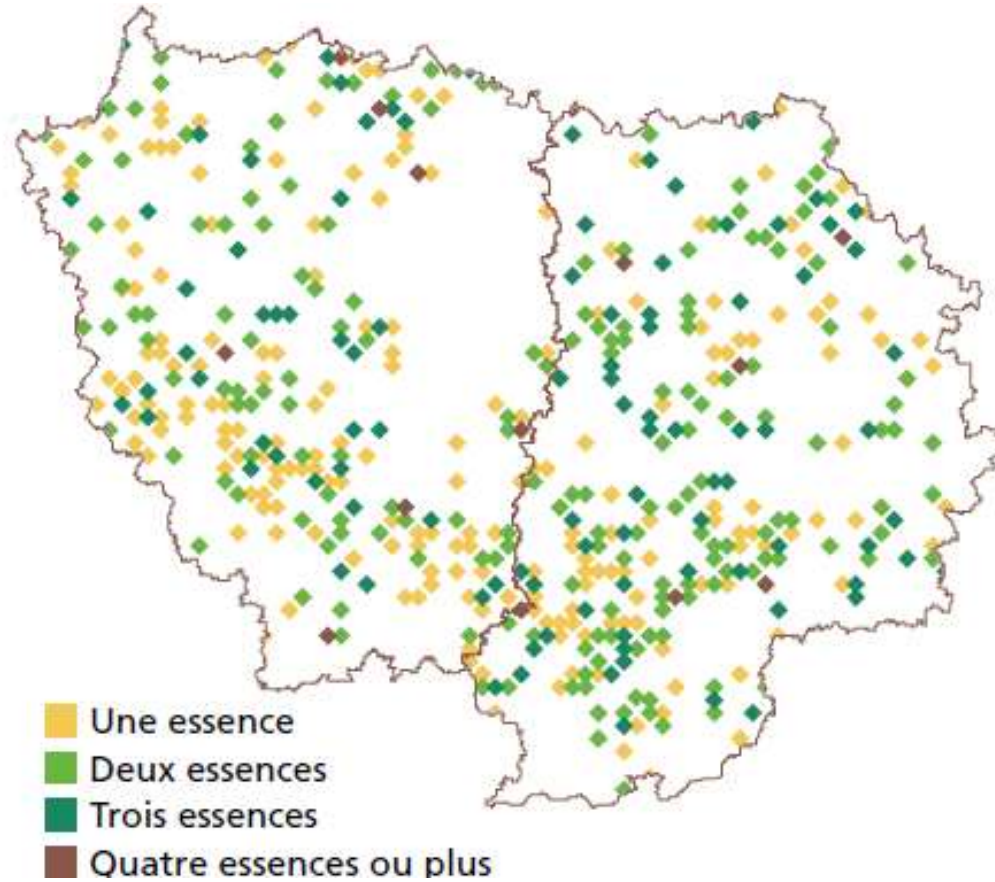
Un volume de bois sur pied de
46 millions de mètres cubes

2 % du volume français

93 % de feuillus



La forêt en Île-de-France



La forêt en Île-de-France



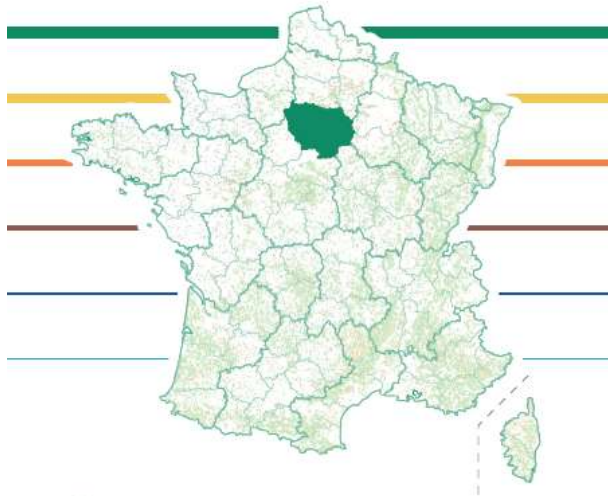
Pour en savoir plus



La forêt française

Les résultats issus des campagnes d'inventaire 2005 à 2009

Les résultats pour la région
Île-de-France



Téléchargeable sur le site de
l'IFN :

<http://www.ifn.fr/spip/?article520>



Merci
de votre attention

